

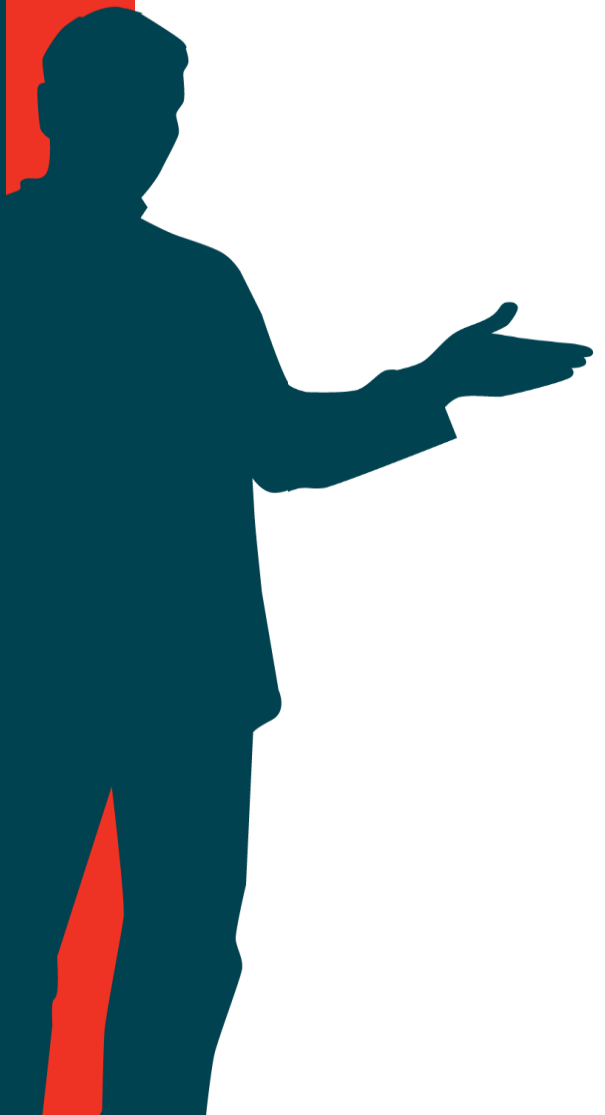
SKAT

APV-MTU Medarbejdere 2014

Rapportspecifikationer

SKAT Total

Gennemførte	5534
Inviterede	5826
Svarprocent	95%





Indholdsfortegnelse

Info om undersøgelsen	3
Overblik	4
PSYKISK ARBEJDSMILJØ	7
MÅL, EFFEKTIVITET OG KOMPETENCER	15
RELATIONER -TILLID, RETFÆRDIGHED OG SAMARBEJDE	15
MOTIVATION, ENGAGEMENT OG TILFREDSHED	18
FYSISKE FORHOLD OG INDEKLIMA	21
Tabeller	23
Organisationstabel	35
Om Enalyzer	38



Sådan læser du rapporten

I rapporter er organisationsniveauet navngivet med omkostningsstedsnr. Sidst i rapporten er et overblik over omkostningsstedsnr. og navne på det enkelte organisationsniveau. Rapporten viser resultaterne af undersøgelsen på følgende 5 temaer: 1) Psykisk arbejdsmiljø, 2) Mål, effektivitet og kompetencer, 3) Relationer – tillid, retfærdighed og samarbejde, 4) Motivation, engagement og tilfredshed og 5) Fysiske forhold og indeklime.

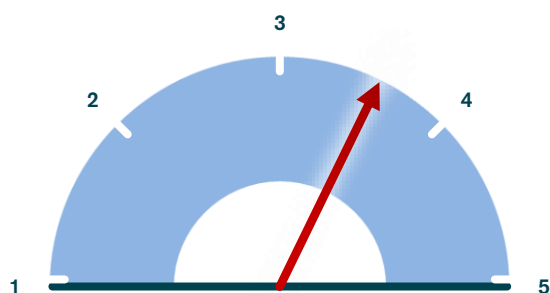
Svarskala		I undersøgelsen bruges følgende 5 punkts svarskalaer, hvor 5 altid er mest positiv:					
Tema	Svarskala	1	2	3	4	5	?
1. Psykisk arbejdsmiljø 2. Mål, effektivitet, kompetencer 3. Relationer		Helt uenig	Uenig	Hverken uenig eller enig	Enig	Helt enig	Intet vurderings-Grundlag
1. Psykisk arbejdsmiljø; * stress, * konflikter, * mobning, * vold, * trusler og chikane		Ja dagligt	Ja ugentligt	Ja månedligt	Ja af og til	Nej	
4. Motivation, engagement, tilfredshed		Meget utilfreds	Utilfreds	Hverken utilfreds/tilfreds	Tilfreds	Meget tilfreds	Intet vurderings-Grundlag
5. Fysiske forhold og indeklime		I meget ringe grad	I ringe grad	Hverken i ringe eller høj grad	I høj grad	I meget høj grad	Intet vurderings-Grundlag

Tema-overskrifterne fremgår af overskriften i den øverste bjælke til hvert spørgsmål.

Side	Beskrivelse
4-5	Overblik over resultaterne for de enkelte temaer i undersøgelsen. Figurerne viser gennemsnit for det enkelte organisationsniveau og SKAT.
6	Top 5 og bund 5 viser de spørgsmål i undersøgelsen, hvor der er opnået de højeste og laveste gennemsnit. Figurerne viser gennemsnit for det enkelte organisationsniveau og SKAT.
6	Temaoversigt viser den gennemsnitlige score for hvert tema. Figuren viser gennemsnit for det enkelte organisationsniveau og SKAT.
7-21	Resultater for de enkelte spørgsmål i undersøgelsen. Figuren viser gennemsnit for det enkelte organisationsniveau og SKAT.
	Følgende resultater viser vægtede gennemsnit indeholdende de respondenter, der i det tidligere spørgsmål har svaret ja:
8	Stress <ul style="list-style-type: none"> Jeg har fået den nødvendige hjælp til at håndtere min oplevelse af stress
9	Konflikter <ul style="list-style-type: none"> Jeg har fået den nødvendige hjælp til at håndtere min oplevelse af arbejdsrelaterede konflikter Jeg har taget kontakt til min nærmeste leder vedr. min oplevelse af arbejdsrelaterede konflikter
10-11	Mobning <ul style="list-style-type: none"> Jeg oplever, at der er foretaget de nødvendige tiltag for at stoppe mobningen Jeg har taget kontakt til min nærmeste leder vedr. min oplevelse af mobning Jeg oplever, at mobningen er ophørt
12	Vold <ul style="list-style-type: none"> Jeg har fået den nødvendige hjælp til at håndtere min oplevelse af vold Jeg har taget kontakt til min nærmeste leder vedr. min oplevelse af vold
13	Trusler eller chikane <ul style="list-style-type: none"> Jeg har fået den nødvendige hjælp til at håndtere min oplevelse af trusler eller chikane Jeg har taget kontakt til min nærmeste leder vedr. min oplevelse af trusler eller chikane
19	Resultaterne viser respondenternes tilfredshed med 3 motivationsfaktorer, som de oplever, har størst betydning for, at de føler sig motiveret eller trives i arbejdet. Resultaterne viser vægtede gennemsnit. Det betyder, at resultatet indeholder de respondenter, der har valgt den enkelte motivationsfaktor blandt de 3 forhold, som har størst betydning for, at de føler sig motiveret eller trives i arbejdet.
20	Resultaterne viser i procent, hvor mange respondenter der har valgt den enkelte motivationsfaktor blandt de 3 vigtigste forhold for deres motivation og trivsel. Er der motivationsfaktorer, som ikke er blandt respondenternes 3 valgte forhold, vil der i resultatet stå 0%.
21-22	Resultater for de enkelte spørgsmål i undersøgelsen. Figuren viser gennemsnit for det enkelte organisationsniveau og SKAT.
23-34	Tabeller viser svarfordelingen i procent på det enkelte spørgsmål. Svarene er fordelt på svarskalaen 1-5 og intet vurderingsgrundlag. Derudover vises et gennemsnit for hele SKAT.

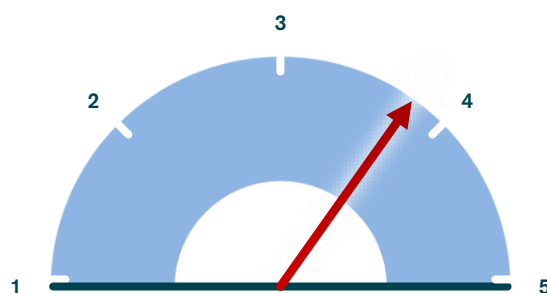


Psykisk arbejdsmiljø



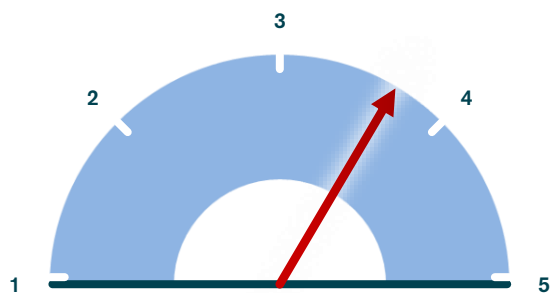
■ SKAT Total (3,6)

Mål, effektivitet og kompetencer



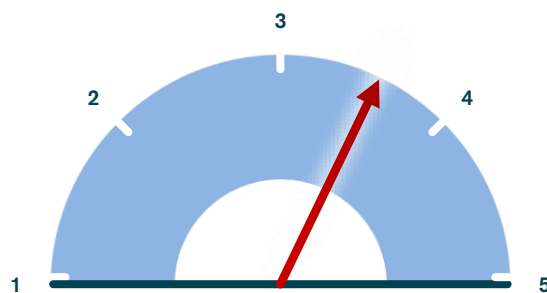
■ SKAT Total (3,8)

Relationer – tillid, retfærdighed og samarbejde



■ SKAT Total (3,7)

Motivation, engagement og tilfredshed

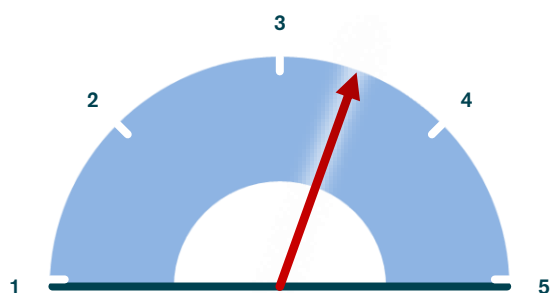


■ SKAT Total (3,6)

■ SKAT Total



Fysiske forhold og indeklima



■ SKAT Total (3,4)

■ SKAT Total



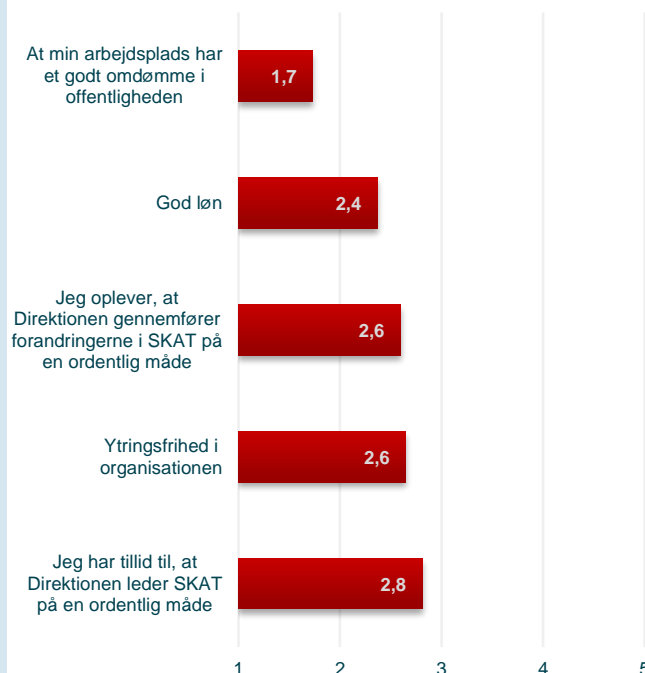
Top 5

De 5 spørgsmål, hvor der er opnået de højeste gennemsnit



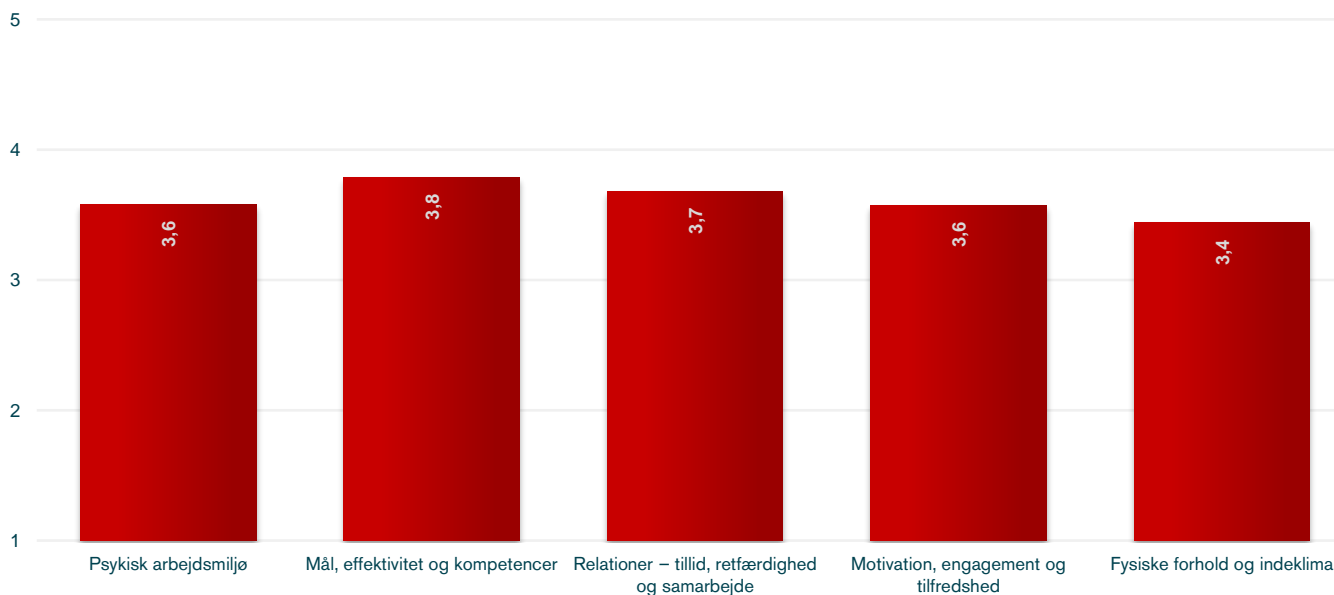
Bund 5

De 5 spørgsmål, hvor der er opnået de laveste gennemsnit



Temaoversigt

Tallene viser de gennemsnitlige scorer for hvert tema

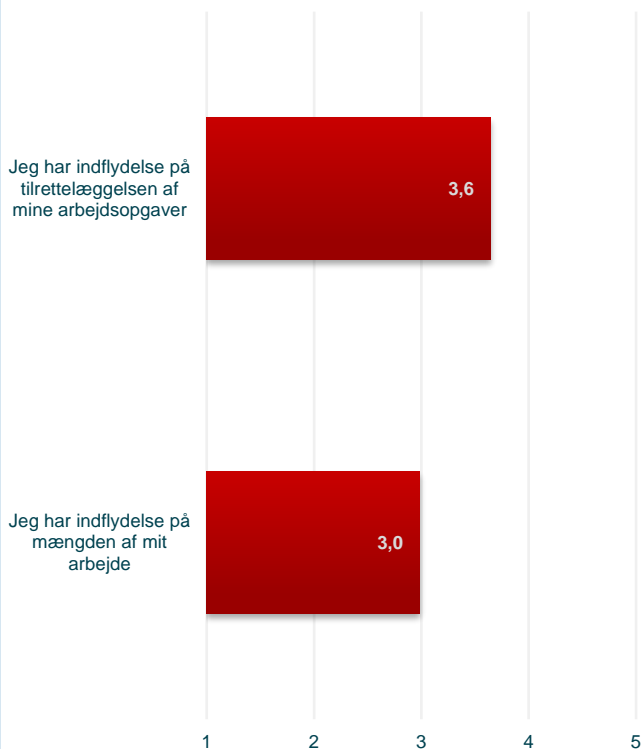


■ SKAT Total



PSYKISK ARBEJDSMILJØ INDFLYDELSE PÅ EGET ARBEJDE

3,3



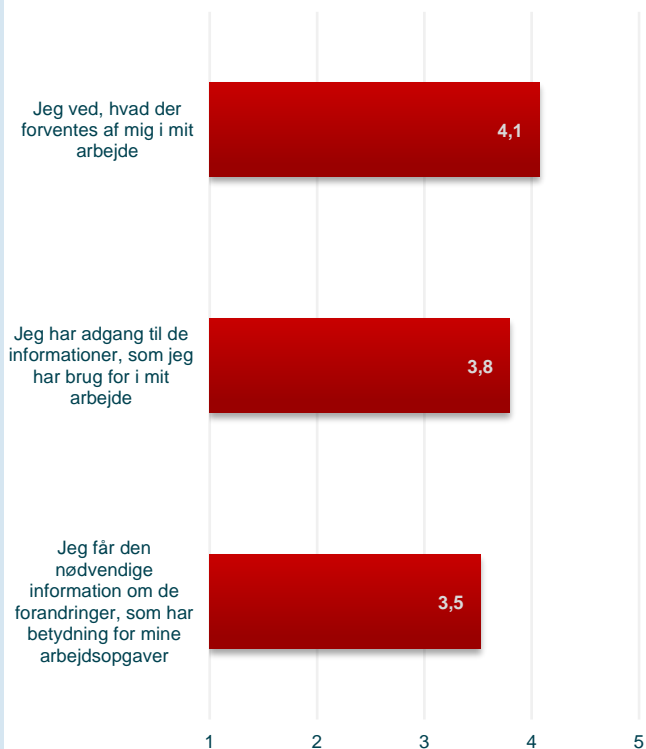
PSYKISK ARBEJDSMILJØ MIT ARBEJDE GIVER MENING

3,6



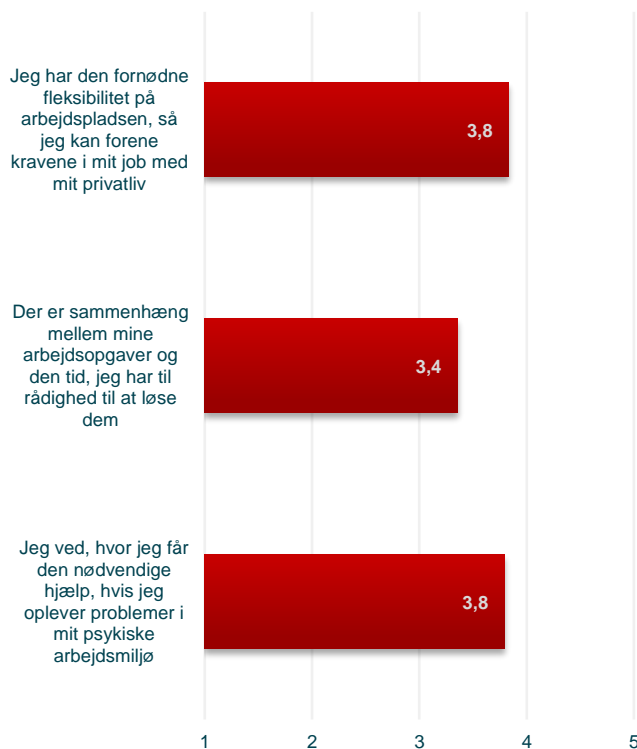
PSYKISK ARBEJDSMILJØ FORUDSIGELIGHED OG INFORMATION

3,8



PSYKISK ARBEJDSMILJØ BALANCE I ARBEJDET

3,7

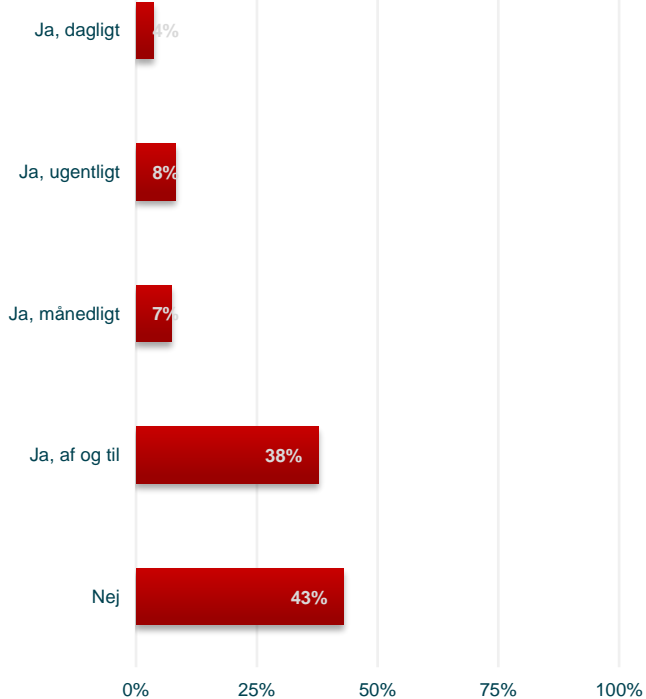


■ SKAT Total



PSYKISK ARBEJDSMILJØ

STRESS - Jeg har indenfor de sidste 6 måneder oplevet, at stress har en negativ betydning for min hverdag

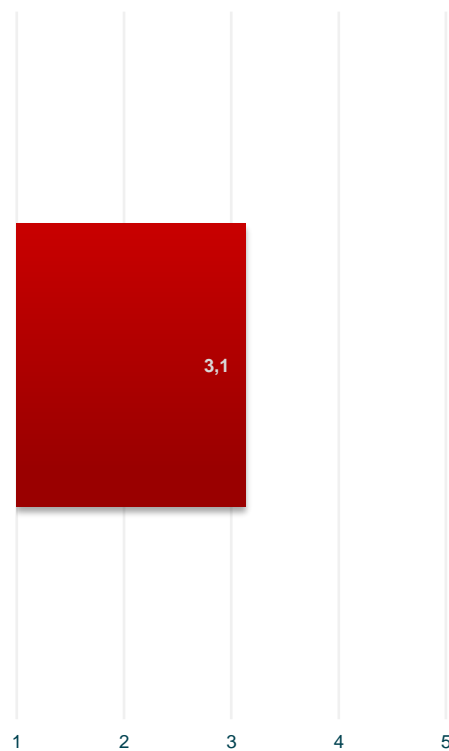


PSYKISK ARBEJDSMILJØ

STRESS

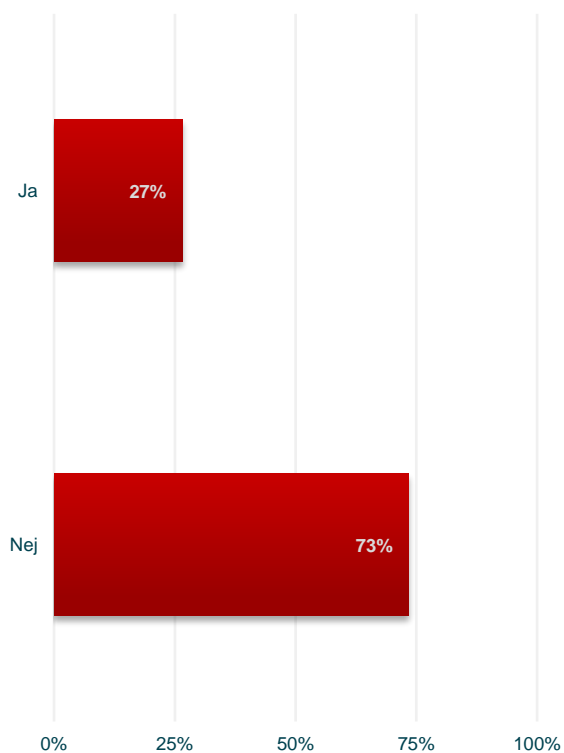
3,1

Jeg har fået den nødvendige hjælp til at håndtere min oplevelse af stress



PSYKISK ARBEJDSMILJØ

STRESS - Jeg har taget kontakt til min nærmeste leder vedrørende min oplevelse af stress

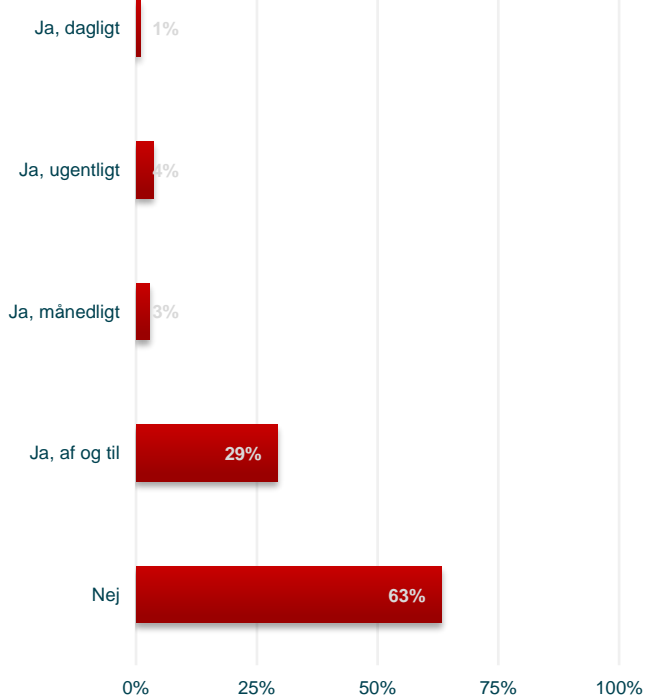


■ SKAT Total



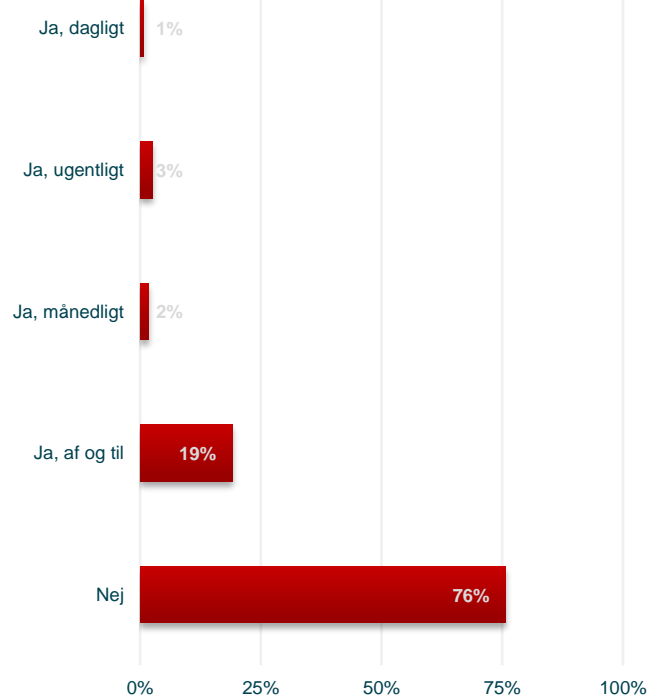
PSYKISK ARBEJDSMILJØ

KONFLIKTER - Der er interne konflikter i min driftsenhed/mit kontor



PSYKISK ARBEJDSMILJØ

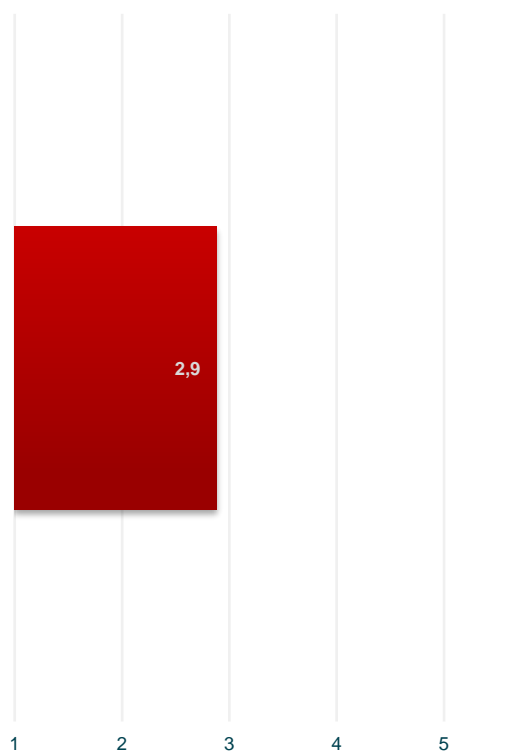
KONFLIKTER - Jeg er påvirket af interne konflikter i min driftsenhed/mit kontor



PSYKISK ARBEJDSMILJØ KONFLIKTER

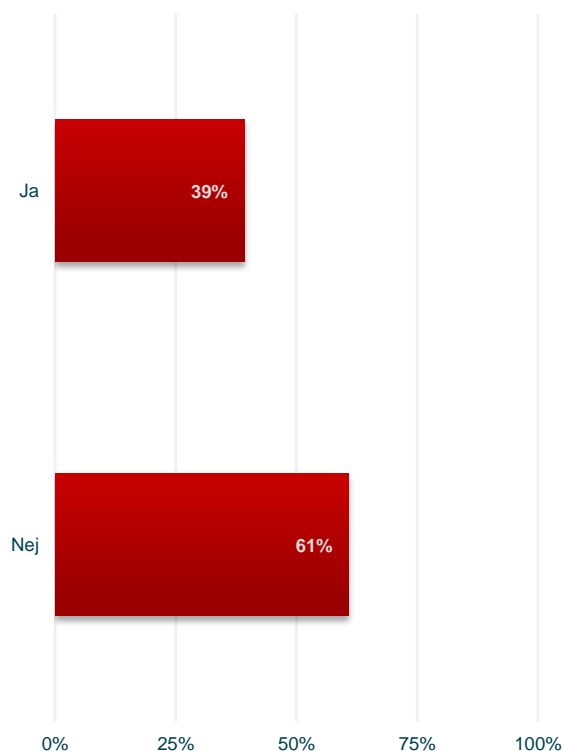
2,9

Jeg har fået den nødvendige hjælp til at håndtere min oplevelse af arbejdsrelaterede konflikter



PSYKISK ARBEJDSMILJØ

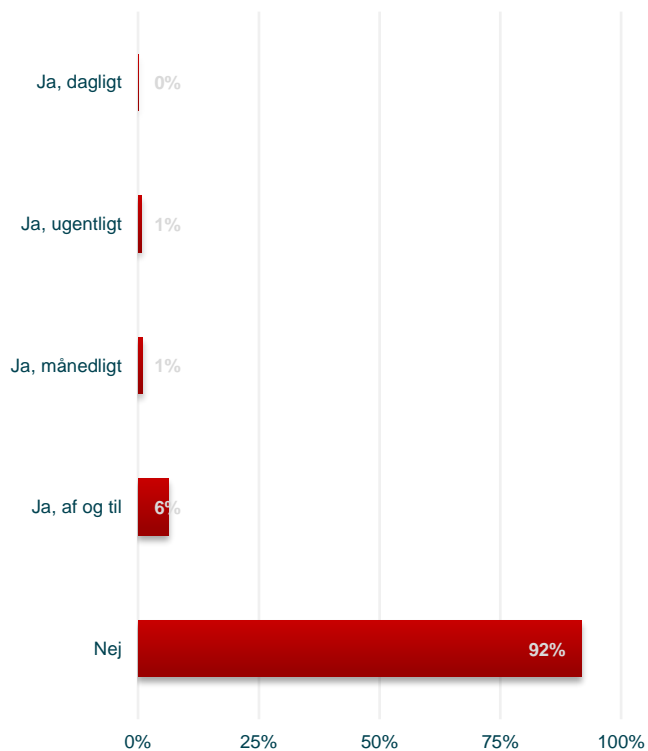
KONFLIKTER - Jeg har taget kontakt til min nærmeste leder vedrørende min oplevelse af arbejdsrelaterede konflikter





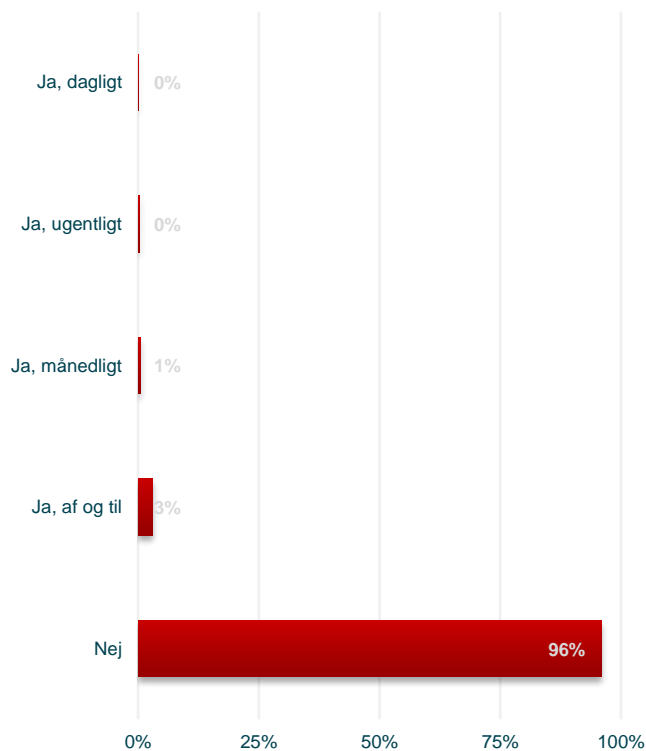
PSYKISK ARBEJDSMILJØ

MOBNING - Jeg har inden for de sidste 6 måneder oplevet andre blive udsat for mobning på min arbejdsplads



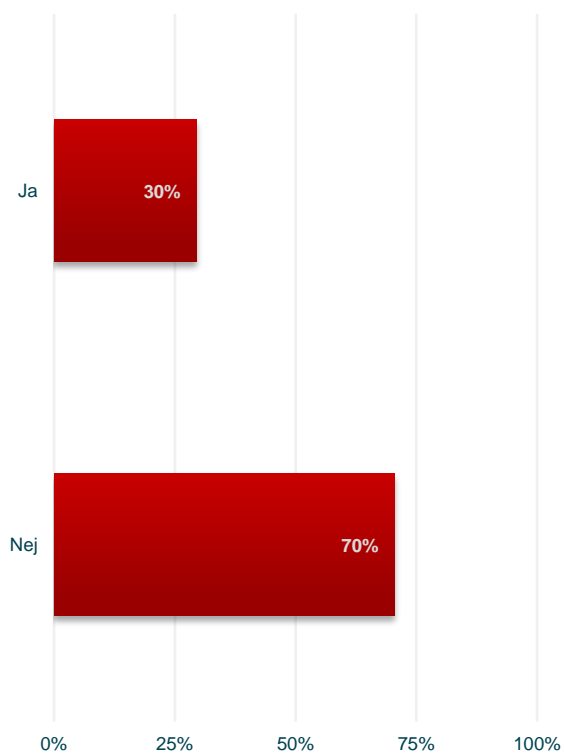
PSYKISK ARBEJDSMILJØ

MOBNING - Jeg har inden for de sidste 6 måneder været udsat for mobning på min arbejdsplads, der har/har haft en negativ betydning for min hverdag



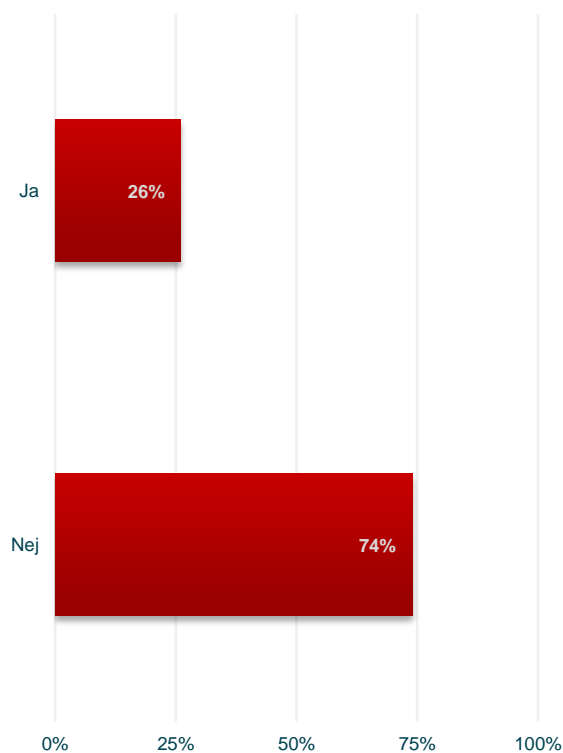
PSYKISK ARBEJDSMILJØ

MOBNING - Jeg oplever, at der er foretaget de nødvendige tiltag for at stoppe mobningen



PSYKISK ARBEJDSMILJØ

MOBNING - Jeg har taget kontakt til min nærmeste leder vedrørende min oplevelse af mobning

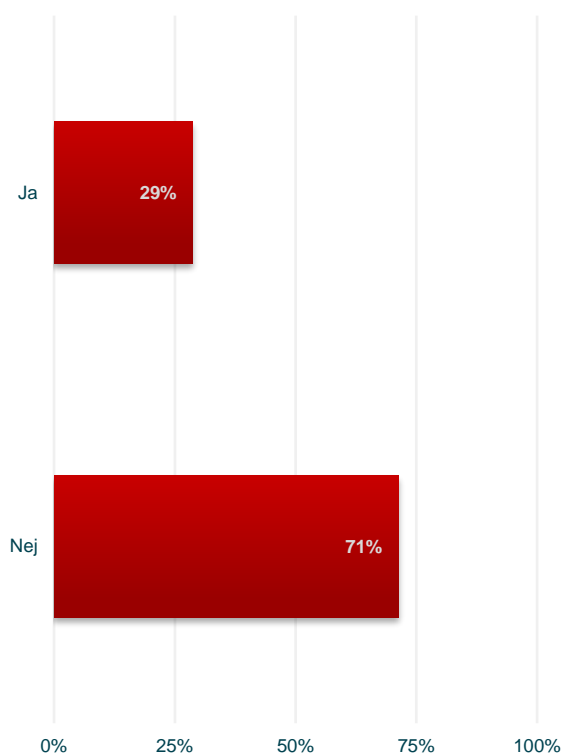


■ SKAT Total



PSYKISK ARBEJDSMILJØ

MOBNING - Jeg oplever, at mobningen er ophørt



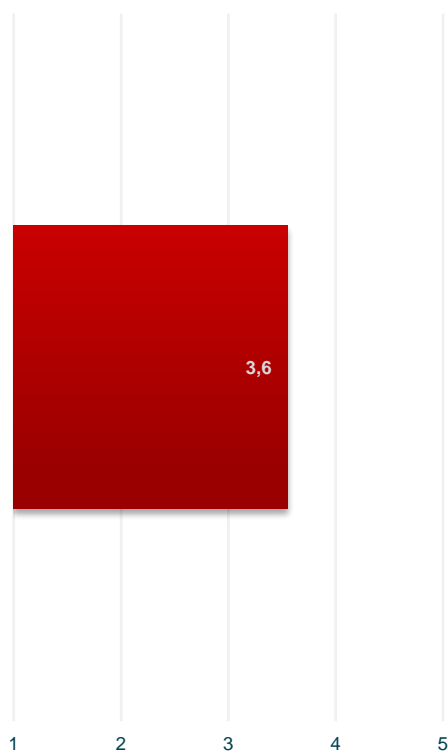
■ SKAT Total



PSYKISK ARBEJDSMILJØ VOLD

3,6

Jeg føler mig i stand til at håndtere situationer, hvor jeg kan blive udsat for vold i forbindelse med løsning af mine arbejdsopgaver



PSYKISK ARBEJDSMILJØ

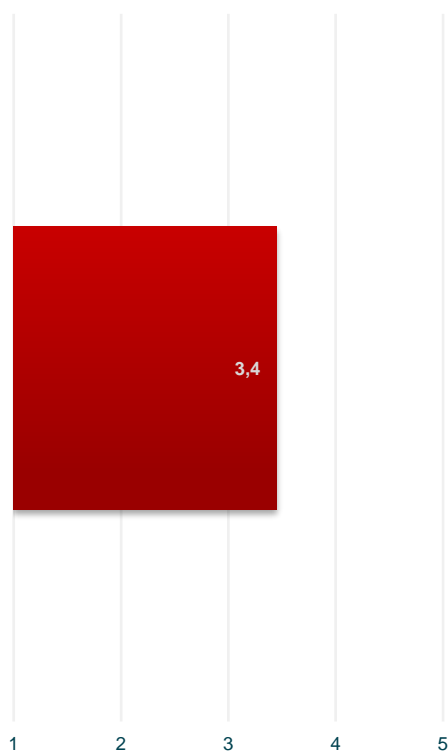
VOLD - Jeg har inden for de sidste 6 måneder været udsat for vold i forbindelse med løsning af mine arbejdsopgaver



PSYKISK ARBEJDSMILJØ VOLD

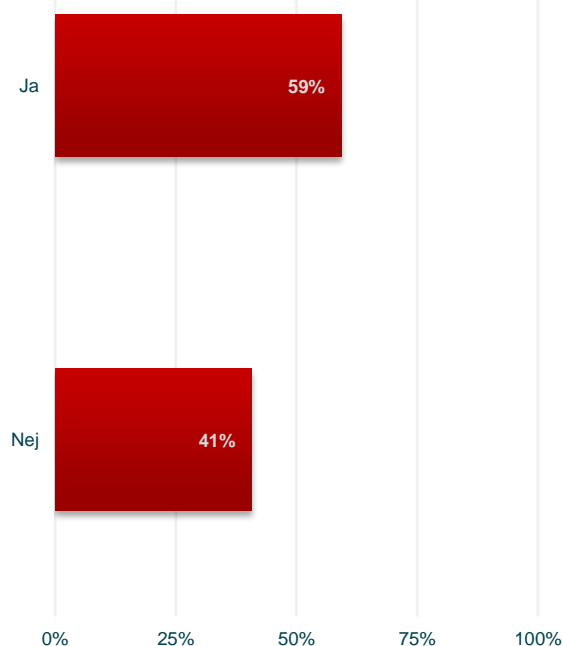
3,4

Jeg har fået den nødvendige hjælp til at håndtere min oplevelse af vold



PSYKISK ARBEJDSMILJØ

VOLD - Jeg har taget kontakt til min nærmeste leder vedrørende min oplevelse af vold

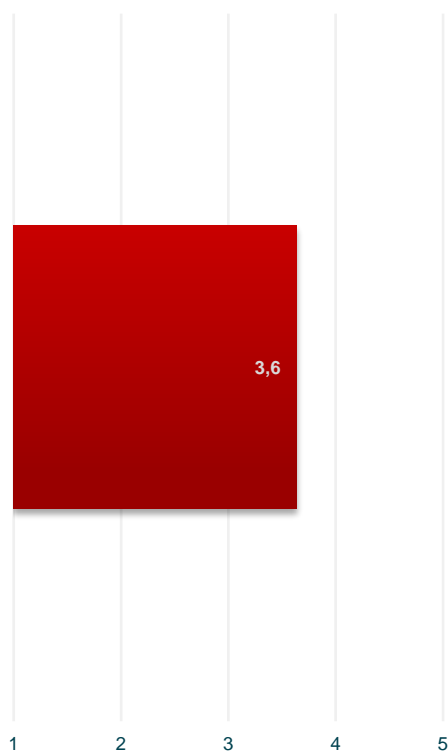




PSYKISK ARBEJDSMILJØ TRUSLER OG CHIKANE

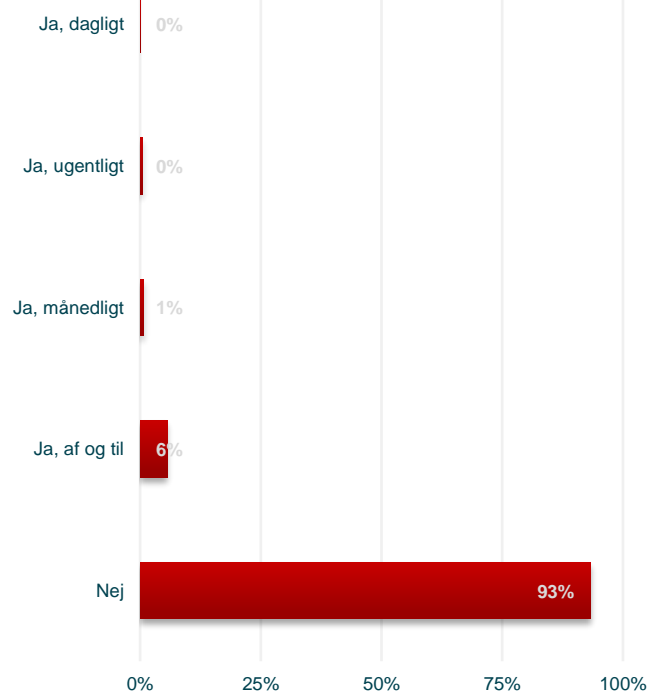
3,6

Jeg føler mig i stand til at håndtere situationer, hvor jeg kan blive udsat for trusler og/eller chikane i forbindelse med løsning af mine arbejdsopgaver



PSYKISK ARBEJDSMILJØ

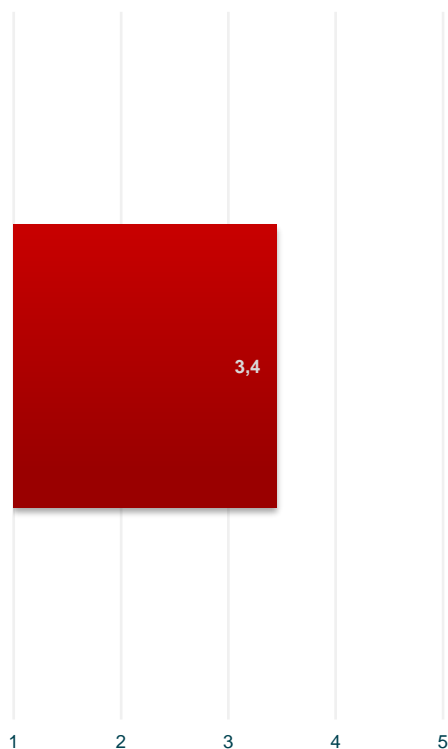
TRUSLER OG CHIKANE - Jeg har inden for de sidste 6 måneder været udsat for trusler eller chikane i forbindelse med løsning af mine arbejdsopgaver



PSYKISK ARBEJDSMILJØ TRUSLER OG CHIKANE

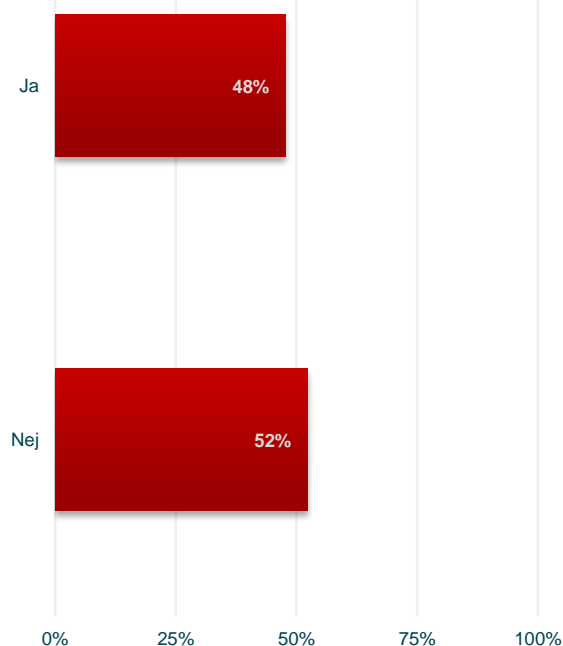
3,4

Jeg har fået den nødvendige hjælp til at håndtere min oplevelse af trusler eller chikane



PSYKISK ARBEJDSMILJØ

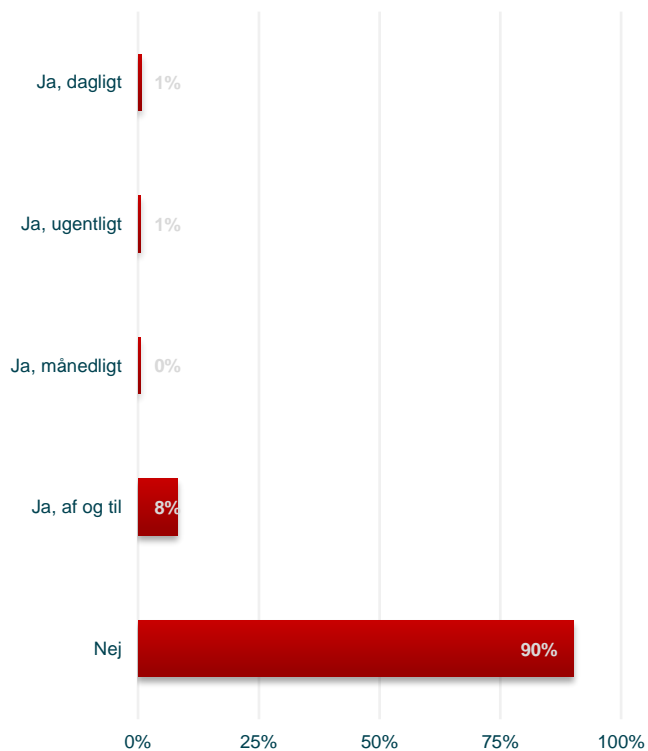
TRUSLER OG CHIKANE - Jeg har taget kontakt til min nærmeste leder vedrørende min oplevelse af trusler eller chikane





PSYKISK ARBEJDSMILJØ

SYGGEFRAVÆR - Jeg oplever forhold i mit arbejde, som medvirker til at øge mit sygefravær

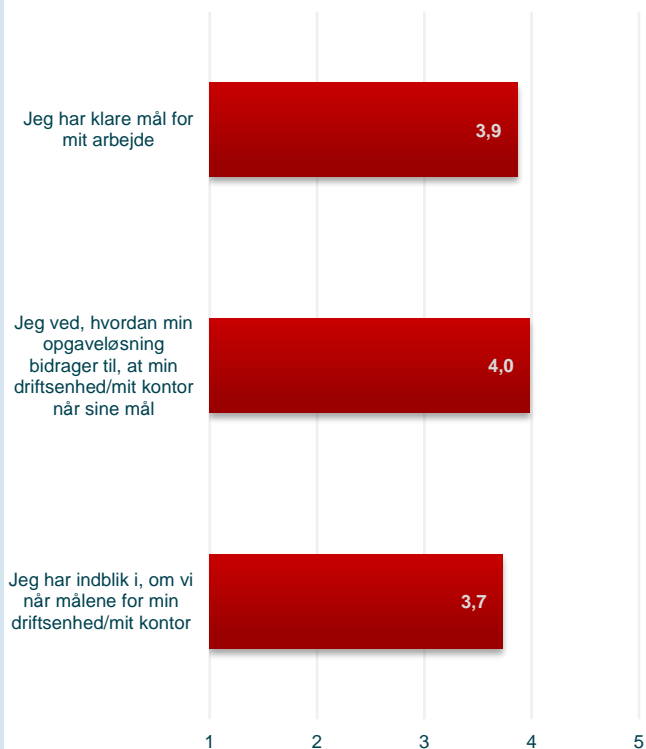


■ SKAT Total



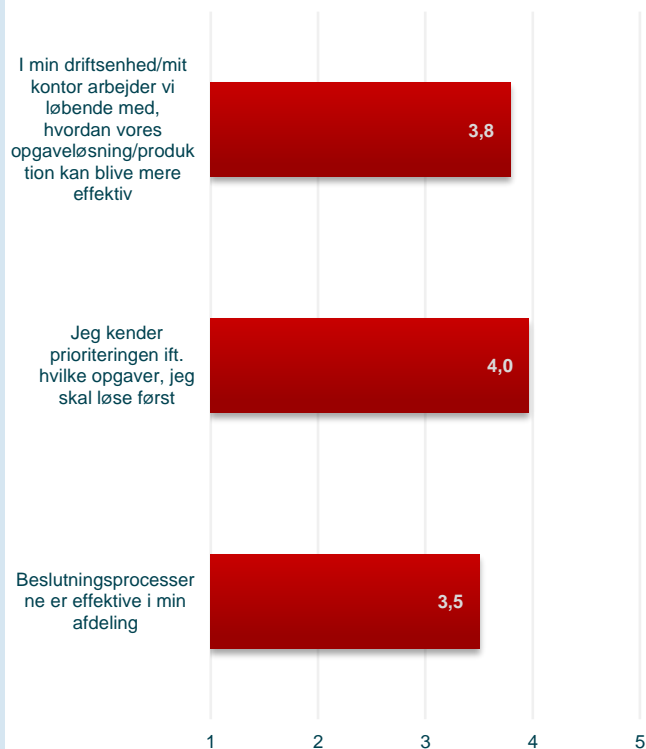
MÅL, EFFEKTIVITET OG KOMPETENCER MÅL

3,9



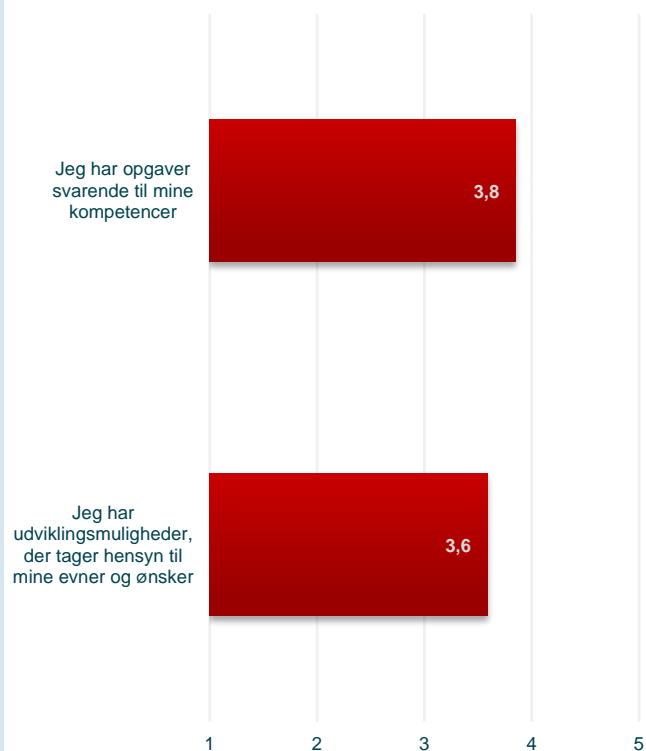
MÅL, EFFEKTIVITET OG KOMPETENCER EFFEKTIVITET

3,8



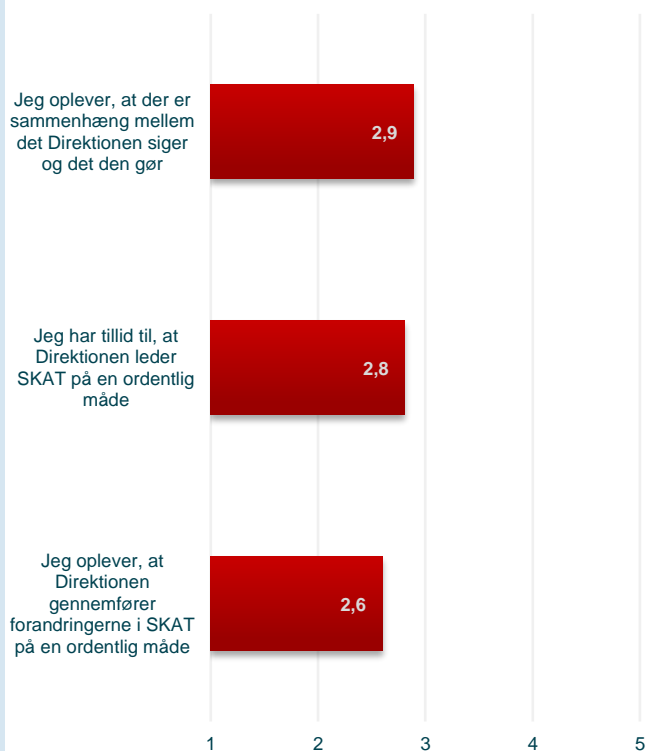
MÅL, EFFEKTIVITET OG KOMPETENCER KOMPETENCER OG UDVIKLING

3,7



RELATIONER - TILLID, RETFÆRDIGHED OG SAMARBEJDE DIREKTIONEN I SKAT

2,8



■ SKAT Total



RELATIONER - TILLID, RETFÆRDIGHED OG SAMARBEJDE NÆRMESTE DIREKTØR 3,3

Jeg oplever, at der er sammenhæng mellem det [Navn direktør] siger og det han/hun gør

3,3

Jeg oplever, at [Navn direktør] er åben over for holdninger og forslag

3,3

1 2 3 4 5

RELATIONER - TILLID, RETFÆRDIGHED OG SAMARBEJDE NÆRMESTE UNDERDIREKTØR 3,7

Jeg oplever, at der er sammenhæng mellem det [Navn udir] siger og det han/hun gør

3,7

Jeg oplever, at [Navn udir] er åben over for holdninger og forslag

3,8

1 2 3 4 5

RELATIONER - TILLID, RETFÆRDIGHED OG SAMARBEJDE NÆRMESTE LEDER 4,1

Mit arbejde bliver anerkendt og påskønnet af min leder

4,0

Jeg får feedback fra min leder, som kan omsættes til min opgaveløsning

3,9

Jeg oplever generelt et godt samarbejde med min leder

4,3

Jeg ved, hvilke krav og forventninger, der stilles til min opgaveløsning

4,1

Jeg får hjælp og støtte fra min leder, hvis jeg har brug for det

4,2

Min leder involverer mig i beslutninger, som har betydning for mit arbejdsområde

4,0

1 2 3 4 5

RELATIONER - TILLID, RETFÆRDIGHED OG SAMARBEJDE DRIFTSENHED ELLER KONTOR 3,5

I min driftsenhed/mit kontor er der en fælles forståelse for de opgaver, som vi skal løse for SKAT

3,8

I min driftsenhed/mit kontor er der sammenhæng mellem arbejdsindsats og belønning (belønning kan være såvel løn som anerkendelse eller muligheder for udvikling og karriere i forbindelse med jobbet)

3,0

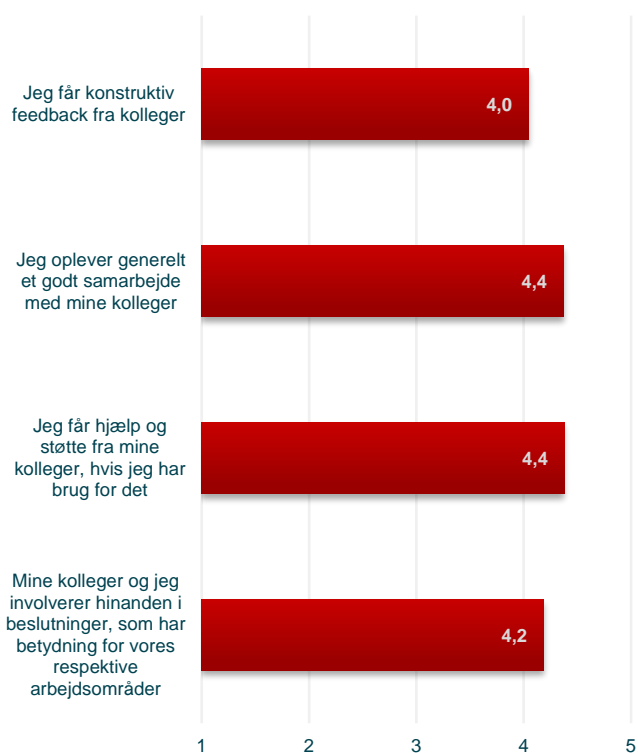
1 2 3 4 5

■ SKAT Total



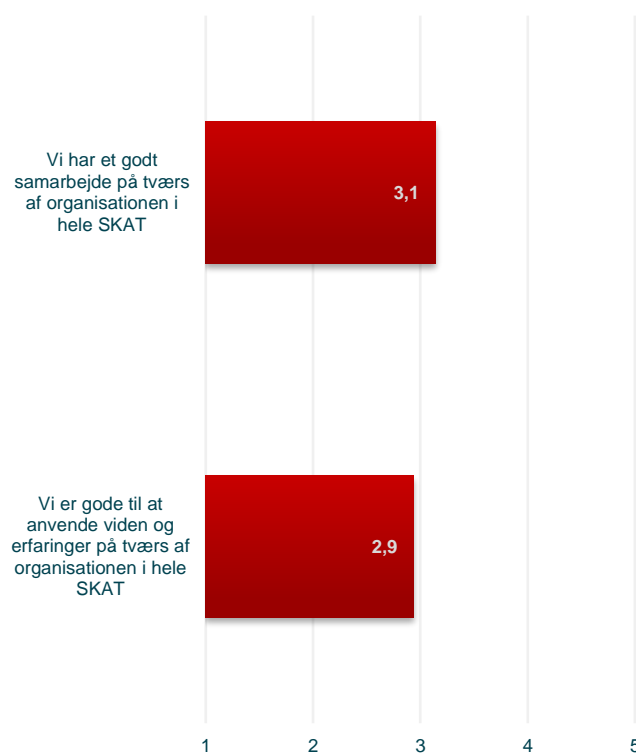
RELATIONER - TILLID, RETFÆRDIGHED OG SAMARBEJDE KOLLEGER

4,2



RELATIONER - TILLID, RETFÆRDIGHED OG SAMARBEJDE SAMARBEJDE OG VIDENDELING PÅ TVÆRS AF ORGANISATIONEN I HELE SKAT

3,0



■ SKAT Total



MOTIVATION, ENGAGEMENT OG TILFREDSHED

3,9

Jeg føler mig motiveret og engageret i mit arbejde

3,9

1 2 3 4 5

MOTIVATION, ENGAGEMENT OG TILFREDSHED

3,3

Jeg er stolt over at arbejde i SKAT

3,0

Jeg er - alt i alt - tilfreds med mine fremtidsudsigter i SKAT

3,4

Jeg er - alt i alt - tilfreds med min arbejdsplads

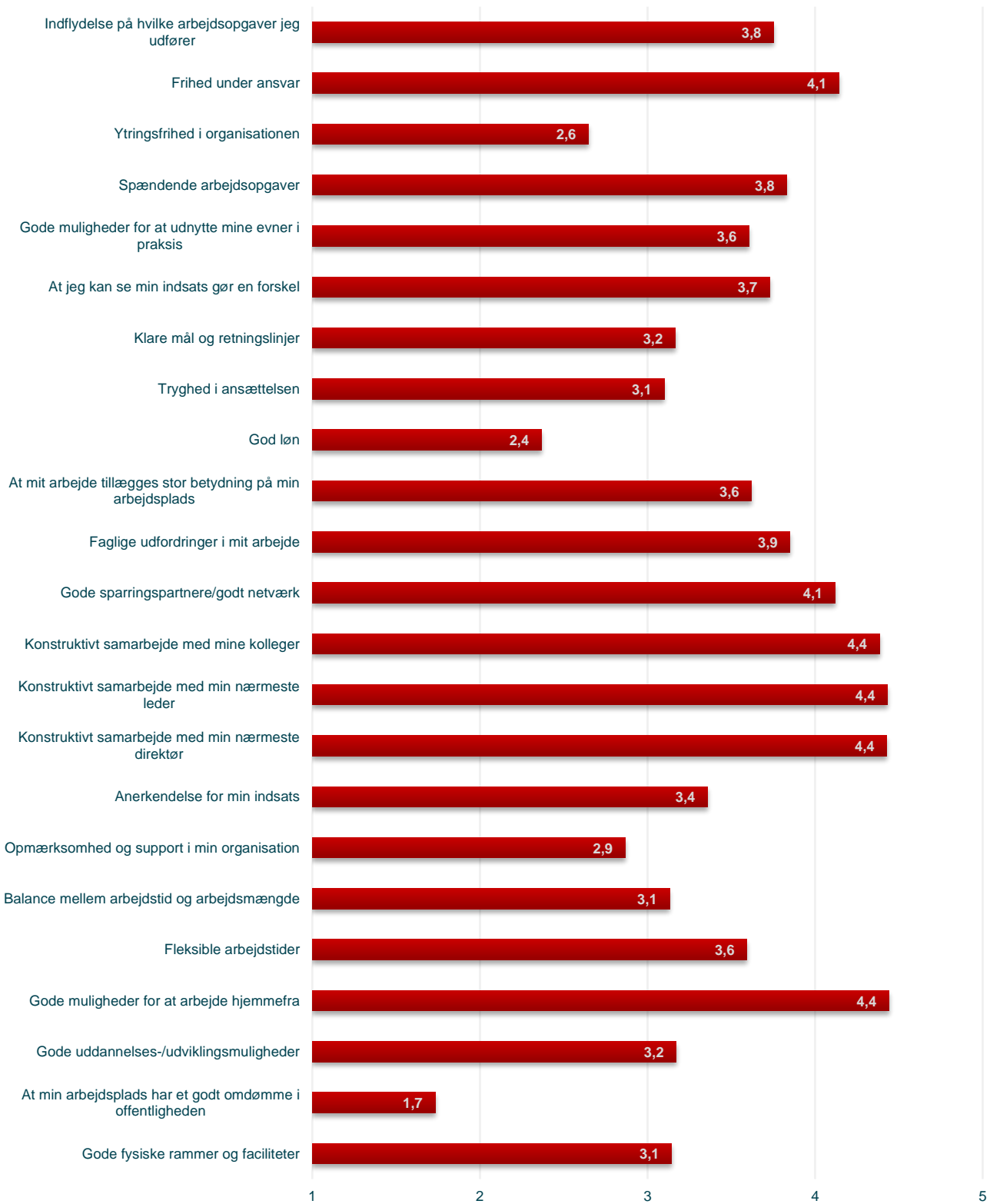
3,5

1 2 3 4 5



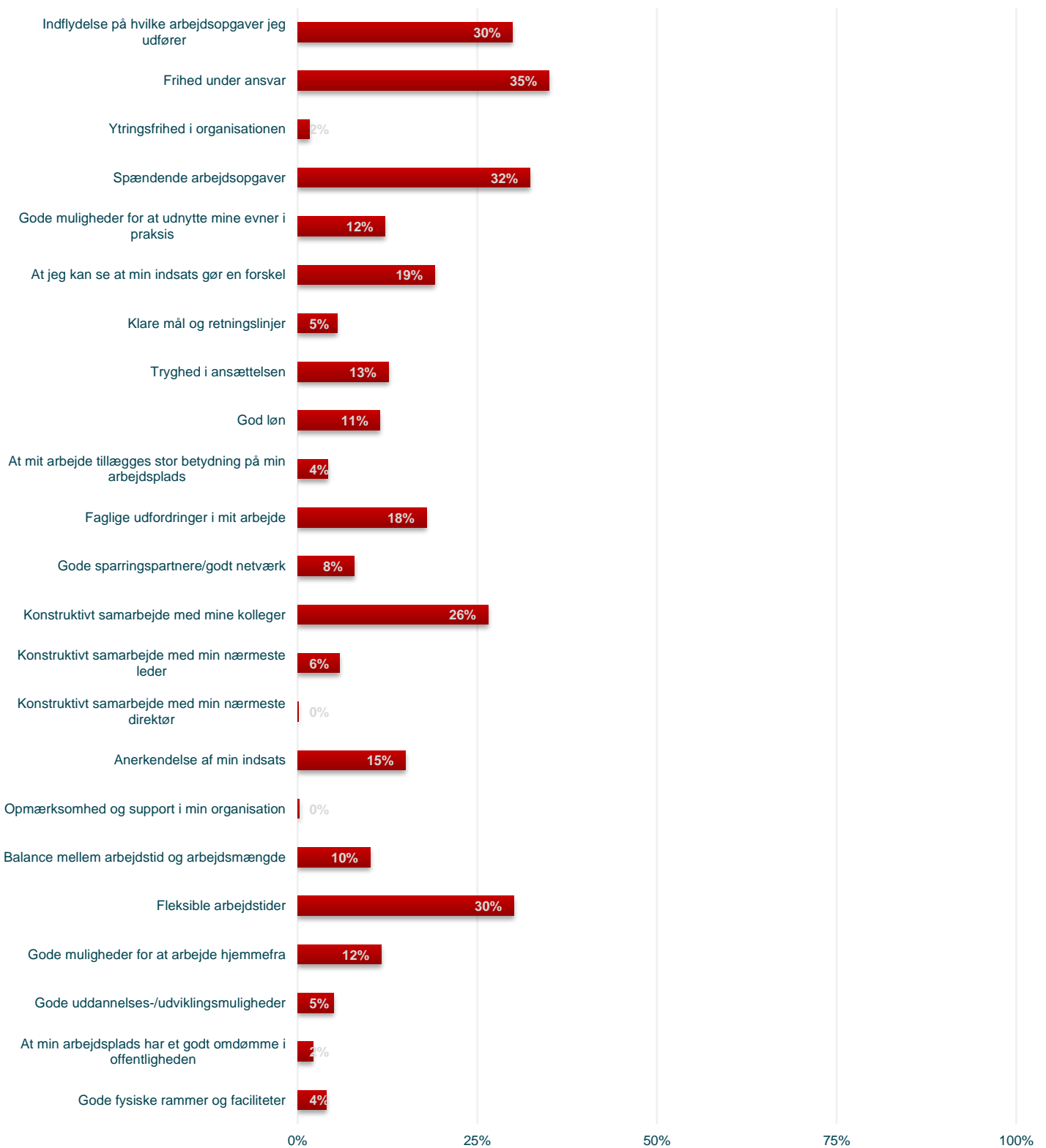
MOTIVATION, ENGAGEMENT OG TILFREDSHED - Hvor tilfreds er du med de forhold, som du har markeret som de vigtigste for din motivation/trivsel

3,7





MOTIVATION, ENGAGEMENT OG TILFREDSHED (Markér de 3 forhold der er vigtigst for, at du føler dig motiveret eller trives i dit arbejde:)



■ SKAT Total



FYSISKE FORHOLD OG INDEKLIMA FYSISKE FORHOLD

3,6

Jeg er - alt i alt - tilfreds med arbejdsstedets fysiske forhold og indretning

3,4

Jeg har fysiske rammer og faciliteter til at kunne udføre mit arbejde effektivt

3,6

Jeg har mulighed for at bevæge mig jævnt i løbet af arbejdsdagen

3,8

Jeg får den nødvendige hjælp og vejledning, hvis jeg oplever problemer med de fysiske forhold på min arbejdsplads

3,6

1 2 3 4 5

FYSISKE FORHOLD OG INDEKLIMA

INDEKLIMA - I hvor høj grad er du TILFREDS MED ... på din arbejdsplads

3,1

indeklimaet alt i alt

3,1

lydforhold

3,0

lysforhold

3,4

rengøring

3,1

temperaturforhold

3,0

1 2 3 4 5

FYSISKE FORHOLD OG INDEKLIMA

INDEKLIMA - I hvor høj grad er du GENERET AF ... på din arbejdsplads

3,8

lugt eller fugt

4,0

træk

3,7

1 2 3 4 5

FYSISKE FORHOLD OG INDEKLIMA

HJEMMEARBEJDSPLADS - Jeg arbejder regelmæssigt hjemmefra mere end 7½ time om ugen

Ja

18%

Nej

82%

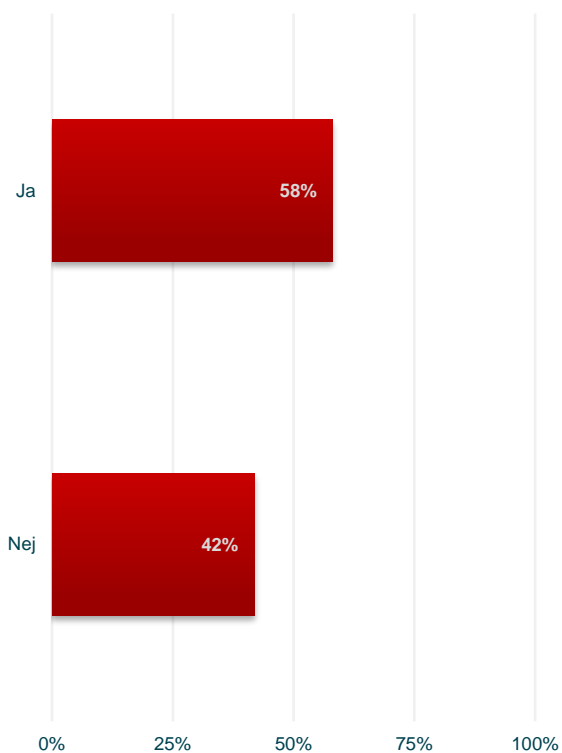
0% 25% 50% 75% 100%

■ SKAT Total



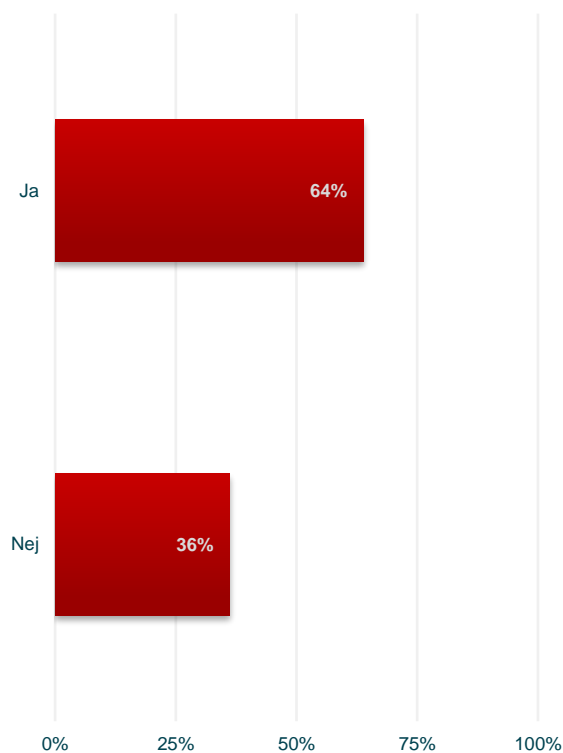
FYSISKE FORHOLD OG INDEKLIMA

VIRTUEL ARBEJDSPLADS - Min driftsenhed/mit kontor er samlet på samme fysiske adresse



FYSISKE FORHOLD OG INDEKLIMA

VIRTUEL ARBEJDSPLADS - Jeg sidder på samme adresse som min leder



FYSISKE FORHOLD OG INDEKLIMA

ARBEJDSPLADS - Hvor mange deler du kontor/storrum med



■ SKAT Total



Svarfordeling på hvert underspørgsmål

Gennemsnit

PSYKISK ARBEJDSMILJØ - INDFLYDELSE PÅ EGET ARBEJDE

	1	2	3	4	5	?	Gennemsnit
Jeg har indflydelse på tilrettelæggelsen af mine arbejdsopgaver	5%	11%	15%	52%	16%	0%	3,6
Jeg har indflydelse på mængden af mit arbejde	12%	23%	26%	33%	6%	1%	3,0

PSYKISK ARBEJDSMILJØ - MIT ARBEJDE GIVER MENING

Mine arbejdsopgaver er meningsfulde for mig	2%	6%	13%	54%	24%	0%	3,9
Jeg er tilfreds med kvaliteten, som jeg har mulighed for at levere i mit arbejde	2%	9%	16%	56%	17%	0%	3,8
Jeg forstår nødvendigheden af de forandringer, der gennemføres i SKAT	9%	21%	35%	27%	6%	1%	3,0

PSYKISK ARBEJDSMILJØ - FORUDSIGELIGHED OG INFORMATION

Jeg ved, hvad der forventes af mig i mit arbejde	1%	2%	10%	63%	24%	0%	4,1
Jeg har adgang til de informationer, som jeg har brug for i mit arbejde	1%	7%	17%	60%	14%	0%	3,8
Jeg får den nødvendige information om de forandringer, som har betydning for mine arbejdsopgaver	2%	11%	28%	49%	9%	1%	3,5

PSYKISK ARBEJDSMILJØ - BALANCE I ARBEJDET

Jeg har den fornødne fleksibilitet på arbejdspladsen, så jeg kan forene kravene i mit job med mit privatliv	4%	9%	13%	48%	26%	0%	3,8
Der er sammenhæng mellem mine arbejdsopgaver og den tid, jeg har til rådighed til at løse dem	5%	17%	25%	44%	9%	1%	3,4
Jeg ved, hvor jeg får den nødvendige hjælp, hvis jeg oplever problemer i mit psykiske arbejdsmiljø	2%	6%	19%	52%	16%	5%	3,8



Svarfordeling på hvert underspørgsmål

Procent

PSYKISK ARBEJDSMILJØ - STRESS - Jeg har indenfor de sidste 6 måneder oplevet, at stress har en negativ betydning for min hverdag

Ja, dagligt	4%
Ja, ugentligt	8%
Ja, månedligt	7%
Ja, af og til	38%
Nej	43%

PSYKISK ARBEJDSMILJØ - STRESS

Jeg har fået den nødvendige hjælp til at håndtere min oplevelse af stress

1	2	3	4	5	?	Gennemsnit
3%	10%	43%	19%	4%	21%	3,1

PSYKISK ARBEJDSMILJØ - STRESS - Jeg har taget kontakt til min nærmeste leder vedrørende min oplevelse af stress

Procent

Ja	27%
Nej	73%



Svarfordeling på hvert underspørgsmål

PSYKISK ARBEJDSMILJØ - KONFLIKTER - Der er interne konflikter i min driftsenhed/mit kontor

Procent

Ja, dagligt	1%
Ja, ugentligt	4%
Ja, månedligt	3%
Ja, af og til	29%
Nej	63%

PSYKISK ARBEJDSMILJØ - KONFLIKTER - Jeg er påvirket af interne konflikter i min driftsenhed/mit kontor

Ja, dagligt	1%
Ja, ugentligt	3%
Ja, månedligt	2%
Ja, af og til	19%
Nej	76%

PSYKISK ARBEJDSMILJØ - KONFLIKTER

Jeg har fået den nødvendige hjælp til at håndtere min oplevelse af arbejdsrelaterede konflikter

1	2	3	4	5	?	Gennemsnit
6%	16%	43%	13%	2%	19%	2,9

PSYKISK ARBEJDSMILJØ - KONFLIKTER - Jeg har taget kontakt til min nærmeste leder vedrørende min oplevelse af arbejdsrelaterede konflikter

Procent

Ja	39%
Nej	61%



Svarfordeling på hvert underspørgsmål

Procent

PSYKISK ARBEJDSMILJØ - MOBNING - Jeg har indenfor de sidste 6 måneder oplevet andre blive udsat for mobning på min arbejdsplads

Ja, dagligt	0%
Ja, ugentligt	1%
Ja, månedligt	1%
Ja, af og til	6%
Nej	92%

PSYKISK ARBEJDSMILJØ - MOBNING - Jeg har inden for de sidste 6 måneder været udsat for mobning på min arbejdsplads, der har/har haft en negativ betydning for min hverdag

Ja, dagligt	0%
Ja, ugentligt	0%
Ja, månedligt	1%
Ja, af og til	3%
Nej	96%

PSYKISK ARBEJDSMILJØ - MOBNING - Jeg oplever, at der er foretaget de nødvendige tiltag for at stoppe mobningen

Ja	30%
Nej	70%

PSYKISK ARBEJDSMILJØ - MOBNING - Jeg har taget kontakt til min nærmeste leder vedrørende min oplevelse af mobning

Ja	26%
Nej	74%

PSYKISK ARBEJDSMILJØ - MOBNING - Jeg oplever, at mobningen er ophørt

Ja	29%
Nej	71%

■ SKAT Total



Svarfordeling på hvert underspørgsmål

Gennemsnit

PSYKISK ARBEJDSMILJØ - VOLD

Jeg føler mig i stand til at håndtere situationer, hvor jeg kan blive udsat for vold i forbindelse med løsning af mine arbejdsopgaver

1	2	3	4	5	?	Gennemsnit
2%	4%	14%	21%	6%	54%	3,6

PSYKISK ARBEJDSMILJØ - VOLD

Jeg har inden for de sidste 6 måneder været udsat for vold i forbindelse med løsning af mine arbejdsopgaver

Procent

Ja, dagligt	0%
Ja, ugentligt	0%
Ja, månedligt	0%
Ja, af og til	1%
Nej	99%

PSYKISK ARBEJDSMILJØ - VOLD

Jeg har fået den nødvendige hjælp til at håndtere min oplevelse af vold

1	2	3	4	5	?	Gennemsnit
4%	7%	31%	41%	7%	9%	3,4

PSYKISK ARBEJDSMILJØ - VOLD

Jeg har taget kontakt til min nærmeste leder vedrørende min oplevelse af vold

Procent

Ja	59%
Nej	41%

■ SKAT Total



Svarfordeling på hvert underspørgsmål

PSYKISK ARBEJDSMILJØ - TRUSLER OG CHIKANE

Gennemsnit

Jeg føler mig i stand til at håndtere situationer, hvor jeg kan blive udsat for trusler og/eller chikane i forbindelse med løsning af mine arbejdsopgaver

1	2	3	4	5	?	Gennemsnit
1%	3%	16%	28%	6%	45%	3,6

PSYKISK ARBEJDSMILJØ - TRUSLER OG CHIKANE - Jeg har inden for de sidste 6 måneder været udsat for trusler eller chikane i forbindelse med løsning af mine arbejdsopgaver

Procent

Ja, dagligt	0%
Ja, ugentligt	0%
Ja, månedligt	1%
Ja, af og til	6%
Nej	93%

PSYKISK ARBEJDSMILJØ - TRUSLER OG CHIKANE

Jeg har fået den nødvendige hjælp til at håndtere min oplevelse af trusler eller chikane

1	2	3	4	5	?	Gennemsnit
3%	8%	31%	40%	8%	10%	3,4

PSYKISK ARBEJDSMILJØ - TRUSLER OG CHIKANE - Jeg har taget kontakt til min nærmeste leder vedrørende min oplevelse af trusler eller chikane

Procent

Ja	48%
Nej	52%

PSYKISK ARBEJDSMILJØ - SYGGEFRAVÆR - Jeg oplever forhold i mit arbejde, som medvirker til at øge mit sygefravær

Ja, dagligt	1%
Ja, ugentligt	1%
Ja, månedligt	0%
Ja, af og til	8%
Nej	90%

■ SKAT Total



Svarfordeling på hvert underspørgsmål

Gennemsnit

MÅL, EFFEKTIVITET OG KOMPETENCER - MÅL

	1	2	3	4	5	?	
Jeg har klare mål for mit arbejde	1%	5%	16%	59%	17%	1%	3,9
Jeg ved, hvordan min opgaveløsning bidrager til, at min driftsenhed/mit kontor når sine mål	1%	3%	13%	59%	22%	2%	4,0
Jeg har indblik i, om vi når målene for min driftsenhed/mit kontor	2%	7%	21%	50%	16%	3%	3,7

MÅL, EFFEKTIVITET OG KOMPETENCER - EFFEKTIVITET

I min driftsenhed/mit kontor arbejder vi løbende med, hvordan vores opgaveløsning/produktion kan blive mere effektiv	2%	6%	20%	53%	16%	3%	3,8
Jeg kender prioriteringen ift. hvilke opgaver, jeg skal løse først	1%	3%	14%	60%	20%	1%	4,0
Beslutningsprocesserne er effektive i min afdeling	3%	9%	31%	42%	10%	5%	3,5

MÅL, EFFEKTIVITET OG KOMPETENCER - KOMPETENCER OG UDVIKLING

Jeg har opgaver svarende til mine kompetencer	3%	6%	14%	55%	21%	1%	3,8
Jeg har udviklingsmuligheder, der tager hensyn til mine evner og ønsker	4%	8%	27%	44%	14%	3%	3,6

RELATIONER - TILLID, RETFÆRDIGHED OG SAMARBEJDE - DIREKTIONEN I SKAT

Jeg oplever, at der er sammenhæng mellem det Direktionen siger og det den gør	8%	17%	42%	20%	2%	11%	2,9
Jeg har tillid til, at Direktionen leder SKAT på en ordentlig måde	11%	21%	38%	21%	2%	7%	2,8
Jeg oplever, at Direktionen gennemfører forandringerne i SKAT på en ordentlig måde	14%	27%	38%	14%	1%	6%	2,6

RELATIONER - TILLID, RETFÆRDIGHED OG SAMARBEJDE - NÆRMESTE DIREKTØR

Jeg oplever, at der er sammenhæng mellem det [Navn direktør] siger og det han/hun gør	4%	7%	32%	24%	4%	29%	3,3
Jeg oplever, at [Navn direktør] er åben over for holdninger og forslag	5%	7%	27%	23%	6%	32%	3,3

■ SKAT Total



Svarfordeling på hvert underspørgsmål

RELATIONER - TILLID, RETFÆRDIGHED OG SAMARBEJDE - NÆRMESTE UNDERDIREKTØR

	1	2	3	4	5	?	Gennemsnit
Jeg oplever, at der er sammenhæng mellem det [Navn udir] siger og det han/hun gør	1%	4%	24%	39%	10%	21%	3,7
Jeg oplever, at [Navn udir] er åben over for holdninger og forslag	2%	4%	19%	42%	14%	20%	3,8

RELATIONER - TILLID, RETFÆRDIGHED OG SAMARBEJDE - NÆRMESTE LEDER

Mit arbejde bliver anerkendt og påskønnet af min leder	1%	4%	14%	50%	29%	2%	4,0
Jeg får feedback fra min leder, som kan omsættes til min opgaveløsning	1%	5%	21%	48%	23%	3%	3,9
Jeg oplever generelt et godt samarbejde med min leder	0%	2%	9%	48%	40%	1%	4,3
Jeg ved, hvilke krav og forventninger, der stilles til min opgaveløsning	0%	2%	10%	56%	30%	1%	4,1
Jeg får hjælp og støtte fra min leder, hvis jeg har brug for det	1%	2%	10%	47%	36%	4%	4,2
Min leder involverer mig i beslutninger, som har betydning for mit arbejdsområde	1%	5%	18%	45%	28%	3%	4,0

RELATIONER - TILLID, RETFÆRDIGHED OG SAMARBEJDE - DRIFTSENHED ELLER KONTOR

I min driftsenhed/mit kontor er der en fælles forståelse for de opgaver, som vi skal løse for SKAT	1%	5%	18%	59%	15%	3%	3,8
I min driftsenhed/mit kontor er der sammenhæng mellem arbejdsindsats og belønning (belønning kan være såvel løn som anerkendelse eller muligheder for udvikling og karriere i forbindelse med jobbet)	7%	15%	34%	25%	5%	14%	3,0

RELATIONER - TILLID, RETFÆRDIGHED OG SAMARBEJDE - KOLLEGER

Jeg får konstruktiv feedback fra kolleger	0%	2%	15%	60%	23%	1%	4,0
Jeg oplever generelt et godt samarbejde med mine kolleger	0%	1%	4%	54%	41%	0%	4,4
Jeg får hjælp og støtte fra mine kolleger, hvis jeg har brug for det	0%	0%	4%	53%	42%	1%	4,4
Mine kolleger og jeg involverer hinanden i beslutninger, som har betydning for vores respektive arbejdsområder	0%	2%	10%	54%	33%	2%	4,2

RELATIONER - TILLID, RETFÆRDIGHED OG SAMARBEJDE - SAMARBEJDE OG VIDENDELING PÅ TVÆRS AF ORGANISATIONEN I HELE SKAT

Vi har et godt samarbejde på tværs af organisationen i hele SKAT	5%	16%	37%	31%	4%	8%	3,1
Vi er gode til at anvende viden og erfaringer på tværs af organisationen i hele SKAT	7%	21%	39%	22%	3%	8%	2,9

■ SKAT Total



Svarfordeling på hvert underspørgsmål

Gennemsnit

MOTIVATION, ENGAGEMENT OG TILFREDSHED

	1	2	3	4	5	?	
Jeg føler mig motiveret og engageret i mit arbejde	2%	5%	15%	54%	24%	0%	3,9

MOTIVATION, ENGAGEMENT OG TILFREDSHED - Hvor tilfreds er du med de forhold, som du har markeret som de vigtigste for din motivation/trivsel

Indflydelse på hvilke arbejdsopgaver jeg udfører	2%	9%	16%	54%	17%	0%	3,8
Frihed under ansvar	1%	4%	8%	55%	32%	0%	4,1
Ytringsfrihed i organisationen	20%	27%	24%	24%	4%	1%	2,6
Spændende arbejdsopgaver	3%	8%	14%	52%	22%	0%	3,8
Gode muligheder for at udnytte mine evner i praksis	6%	12%	14%	50%	17%	0%	3,6
At jeg kan se min indsats gør en forskel	4%	9%	15%	54%	17%	1%	3,7
Klare mål og retningslinjer	8%	19%	27%	41%	5%	0%	3,2
Tryghed i ansættelsen	8%	20%	30%	35%	5%	2%	3,1
God løn	20%	38%	27%	13%	1%	1%	2,4
At mit arbejde tillægges stor betydning på min arbejdsplads	6%	10%	20%	47%	18%	0%	3,6
Faglige udfordringer i mit arbejde	4%	7%	13%	53%	23%	0%	3,9
Gode sparringspartnere/godt netværk	1%	3%	10%	57%	29%	0%	4,1
Konstruktivt samarbejde med mine kolleger	0%	1%	4%	50%	44%	0%	4,4
Konstruktivt samarbejde med min nærmeste leder	1%	3%	4%	37%	55%	1%	4,4
Konstruktivt samarbejde med min nærmeste direktør	0%	0%	14%	29%	57%	0%	4,4
Anerkendelse for min indsats	5%	18%	25%	40%	12%	1%	3,4
Opmærksomhed og support i min organisation	13%	27%	20%	40%	0%	0%	2,9
Balance mellem arbejdstid og arbejdsmængde	6%	25%	25%	38%	6%	0%	3,1
Fleksible arbejdstider	9%	15%	13%	35%	28%	0%	3,6
Gode muligheder for at arbejde hjemmefra	1%	2%	4%	36%	56%	1%	4,4
Gode uddannelses-/udviklingsmuligheder	11%	21%	17%	31%	14%	7%	3,2
At min arbejdsplads har et godt omdømme i offentligheden	49%	34%	11%	4%	1%	1%	1,7
Gode fysiske rammer og faciliteter	11%	25%	14%	39%	11%	0%	3,1

MOTIVATION, ENGAGEMENT OG TILFREDSHED

Jeg er stolt over at arbejde i SKAT	7%	20%	43%	25%	5%	0%	3,0
Jeg er - alt i alt - tilfreds med mine fremtidsudsigter i SKAT	4%	12%	34%	43%	5%	4%	3,4
Jeg er - alt i alt - tilfreds med min arbejdsplads	2%	10%	29%	52%	7%	0%	3,5

■ SKAT Total



Svarfordeling på hvert underspørgsmål

Procent

MOTIVATION, ENGAGEMENT OG TILFREDSHED - (Markér de 3 forhold der er vigtigst for, at du føler dig motiveret eller trives i dit arbejde:)

Indflydelse på hvilke arbejdsopgaver jeg udfører	30%
Frihed under ansvar	35%
Ytringsfrihed i organisationen	2%
Spændende arbejdsopgaver	32%
Gode muligheder for at udnytte mine evner i praksis	12%
At jeg kan se at min indsats gør en forskel	19%
Klare mål og retningslinjer	5%
Tryghed i ansættelsen	13%
God løn	11%
At mit arbejde tillægges stor betydning på min arbejdsplads	4%
Faglige udfordringer i mit arbejde	18%
Gode sparringspartnere/godt netværk	8%
Konstruktivt samarbejde med mine kolleger	26%
Konstruktivt samarbejde med min nærmeste leder	6%
Konstruktivt samarbejde med min nærmeste direktør	0%
Anerkendelse af min indsats	15%
Opmærksomhed og support i min organisation	0%
Balance mellem arbejdstid og arbejdsmængde	10%
Fleksible arbejdstider	30%
Gode muligheder for at arbejde hjemmefra	12%
Gode uddannelses-/udviklingsmuligheder	5%
At min arbejdsplads har et godt omdømme i offentligheden	2%
Gode fysiske rammer og faciliteter	4%

■ SKAT Total



Svarfordeling på hvert underspørgsmål

Gennemsnit

FYSISKE FORHOLD OG INDEKLIMA - FYSISKE FORHOLD

	1	2	3	4	5	?	
Jeg er - alt i alt - tilfreds med arbejdsstedets fysiske forhold og indretning	3%	11%	34%	43%	8%	0%	3,4
Jeg har fysiske rammer og faciliteter til at kunne udføre mit arbejde effektivt	2%	7%	32%	49%	9%	0%	3,6
Jeg har mulighed for at bevæge mig jævnligt i løbet af arbejdsdagen	1%	4%	19%	60%	15%	0%	3,8
jeg får den nødvendige hjælp og vejledning, hvis jeg oplever problemer med de fysiske forhold på min arbejdsplads	1%	3%	30%	42%	10%	14%	3,6

FYSISKE FORHOLD OG INDEKLIMA - INDEKLIMA - I hvor høj grad er du TILFREDS MED ... på din arbejdsplads

indeklimaet alt i alt	5%	16%	41%	33%	4%	1%	3,1
lydforhold	8%	21%	35%	32%	4%	1%	3,0
lysforhold	3%	9%	34%	49%	5%	1%	3,4
rengøring	7%	16%	43%	29%	4%	1%	3,1
temperaturforhold	7%	19%	40%	31%	3%	1%	3,0

I hvor høj grad er du GENERET AF ... på din arbejdsplads

lugt eller fugt	1%	5%	25%	25%	39%	5%	4,0
træk	3%	13%	28%	26%	28%	3%	3,7

■ SKAT Total



Svarfordeling på hvert underspørgsmål

Procent

FYSISKE FORHOLD OG INDEKLIMA - HJEMMEARBEJDSPLADS - Jeg arbejder regelmæssigt hjemmefra mere end 7½ time om ugen

Ja	18%
Nej	82%

FYSISKE FORHOLD OG INDEKLIMA - VIRTUEL ARBEJDSPLADS - Min driftsenhed/mit kontor er samlet på samme fysiske adresse

Ja	58%
Nej	42%

FYSISKE FORHOLD OG INDEKLIMA - VIRTUEL ARBEJDSPLADS - Jeg sidder på samme adresse som min leder

Ja	64%
Nej	36%

FYSISKE FORHOLD OG INDEKLIMA - ARBEJDSPLADS - Hvor mange deler du kontor/storrum med

Jeg sidder i enekontor	7%
Vi er 2 medarbejdere, som sidder sammen	23%
Vi er 3-5 medarbejdere, som sidder sammen	28%
Vi er 6-10 medarbejdere, som sidder sammen	15%
Vi er mere end 10 medarbejdere, som sidder sammen	13%
Vi er mere end 20 medarbejdere, som sidder sammen	14%

■ SKAT Total



FO tal	FO tekst	Arbsted	Arb vej	Arbsted txt
2000	Økonomi	100	Østbanegade 123	2100 København Ø
2100	HR og Stab	171	Sorsigvej 35	6760 Ribe
2200	IT	180	Damstrædet 2	6950 Ringkøbing
3000	Kundeservice	182	Østergade 48	6950 Ringkøbing
5000	Indsats	2000	Nicolai Eigtveds Gade 28	1402 København K
8000	Inddrivelse	206	Kbh Lufthavn, Kystvejen 16	2770 Kastrup
		213	Sluseholmen 8 B	2450 København SV
Afdeling tal	Afdeling tekst	304	Kratbjerg 236	3480 Fredensborg
2000	Direktør	307	Munch Petersens Vej 8	3700 Rønne
2010	Økonomi og virk-styring	314	Rundforbivej 186-188	2850 Nærum
2011	Koncernservice	316	Kilde Allé 16	3600 Frederikssund
2012	BI og Analyse	317	Containervej 6	2150 Nordhavn
2100	Direktør	400	Helgeshøj Allé 9	2630 Taastrup
2110	HR	402	Helgeshøj Allé 49-55	2630 Taastrup
2111	Jura	403	Brovejen 15 A	4930 Maribo
2112	Juridisk Administration	407	Storebælt's Erhvervspark 3	4220 Korsør
2200	Direktør	410	Gymnasievej 21	4600 Køge
2210	IT - Udvikling	413	Toldbuen 2	4700 Næstved
2211	IT - Drift	414	Ny Østergade 11	4000 Roskilde
3012	Afregning	417	Jernbanevej 6	4300 Holbæk
3013	Kundecenter Person	419	Ny Østergade 9, 1. sal	4000 Roskilde
3014	Kundecenter Erhverv	500	Lerchesgade 35	5000 Odense C
3015	Vejledning	504	Teglgårdsparken 19	5500 Middelfart
3016	Person	505	Bryghusvej 30	5700 Svendborg
3017	Erhverv	507	Dannebrogsgade 2	5000 Odense C
3018	Ejendom	600	Skibsbyggerivej 5	9000 Aalborg
3020	Told	607	Thisted Kystvej 4	7700 Thisted
3021	Motor	610	Dalsagervej 7	9850 Hirtshals
5010	Indsatsplanlægn. og -analyse	614	Lyngvej 2	9000 Aalborg
5011	Borgere	616	Parallelvej 11	9800 Hjørring
5012	Mindre Virksomheder	702	Løvenørmsgade 25	8700 Horsens
5013	Mellemstore Virksomheder	712	Toldbodgade 3	8900 Randers C
5014	Store Selskaber	716	Bredstrupvej 40	8500 Grenå
5015	Told og Afgifter	718	Lyseng Allé 1	8270 Højbjerg
5017	Visitering og Kontrol	720	Østhavnsvej 31	8000 Århus C
5018	Særlige Kontrol	721	Jægervej 2	7800 Skive
8010	Betaling og Inddrivelse	801	Fabriksvej 13	7600 Struer
8011	Erhvervsrestancer	802	Brændgårdvej 10	7400 Herning
8012	Personrestancer	812	Kløvervej 42	7190 Billund
8013	Fogeder	903	Pionér Allé 1	6270 Tønder
8014	Betaling og Regnskab	909	Toldbodvej 8	6330 Padborg
		917	Christian X's Vej 22	6100 Haderslev



OmkSted	Omkostningssted	OmkSted	Omkostningssted	OmkSted	Omkostningssted
ØKONOMI					
200002	Direktør Økonomi	301324	KC Person 4	302023	Told Nordjylland
200020	Økonomisk Koord.	301325	KC Person 6	302024	Told Padborg
200021	Forretningsudvikling	301326	KC Person 7	302025	Told Århus
201003	U-direktør Økonomi	301327	KC Person 8	302026	Toldadministration 1
201021	Budget og Styring	301328	KC Person 9	302027	Toldadministration 2
201022	Prod.styring II	301329	KC Person 10	302028	Toldadministration 3
201023	Forandringsst. og IT	301330	KC Person 11	302029	Toldforvaltningen
201025	Effektivisering	301331	KC Person 12	302103	U-direktør Motor
201028	Prod.styring I	301332	KC Person 13	302121	Motorcenter 1
201103	U-direktør Koncernservice	301403	Underdirektør	302122	Motorcenter 2
201120	Intern Regnskab 1	301420	KC Erhverv 1	302123	Motorcenter 3
201121	Intern Regnskab 2	301422	KC Erhverv 4	302124	Motorcenter 4
201123	Indkøb og Udbud	301423	KC Erhverv 5	302125	Motorcenter 5
201124	Bygn. og Service	301424	KC Erhverv 6	302126	Motorcenter 6
201125	Sikkerhed	301425	KC Erhverv 7	302127	Motorcenter 7
201126	Personale 1	301426	KC Erhverv 8	302128	Motorcenter 8
201127	Personale 2	301503	U-direktør Borger-Virks	302129	Motoreksp H-Taastrup
201129	Service København	301520	Borgerbetj.kontoret	302130	Motoreksp Odense
201131	Serv Midt-Nordjylland	301521	Vejledningskontoret	302132	Motoreks Aalb/Århus
201132	Service SD og Biler	301523	Borgerbetjening 2	302133	Motorcenter 9
201133	Service Sjælland	301526	Borgerbetjening 5		
201134	Post og Arkiv	301530	Borgerbetjening 1		
201203	Underdirektør BI	301531	Borgerbetjening 3		
201220	BI - Produktion	301536	Borgerbetjening 4		
201221	BI - Ledelsesinf.	301540	Borgerbetjening 6		
201222	Data analyse	301541	Borgerbetjening 7		
201223	Effekt.analyse	301542	Virksomhedsvejl. 1		
		301543	Virksomhedsvejl. 2		
		301544	Virksomhedsvejl. 3		
		301545	Virksomhedsvejl. 4		
		301546	Virksomhedsvejl. 5		
		301547	Borgerbetjening 8		
		301548	Borgerbetjening 9		
		301549	Sproglig vejledning		
		301550	Digital vejledning		
		301603	U-direktør Person		
		301620	Personkontoret		
		301625	Afgørelser		
		301626	Dødsbo 1		
		301627	Dødsbo 2		
		301629	Person 3		
		301630	Person 1		
		301632	Person 4		
		301633	Person 5		
		301634	Person 6		
		301635	Person 7		
		301636	Person 8		
		301637	Udland 1		
		301638	Udland 2		
		301639	Udland 3		
		301703	U-direktør Erhverv		
		301720	Erhvervskontoret		
		301721	Erhvervsreg Vest		
		301723	Erhvervsreg Øst		
		301724	Erhverv 1		
		301725	Erhverv 2		
		301726	Erhverv 3		
		301727	Erhverv 4		
		301728	Erhverv 5		
		301729	Afgør. - Moms og Afg		
		301730	Fonde og Koncerner V		
		301731	Fonde og Koncerner Ø		
		301732	Udland - Momsref. mv		
		301733	Afgørelser - Skat		
		301734	Afgørelser -Afgifter		
		301735	Bruttoskat		
		301803	U-direktør Ejdvurdering		
		301820	Ejd.vurd.kontoret		
		301822	Ejendomsvurdering 1		
		301823	Ejendomsvurdering 2		
		301824	Ejendomsvurdering 3		
		301825	Ejendomsvurdering 4		
		301826	Ejendomsvurdering 5		
		301827	Ejendomsvurd. FFF 1		
		301828	Ejendomsvurd. FFF 2		
		301829	Ejendomsvurd. FFF 3		
		301830	Ejendomsvurd. FFF 4		
		301831	Ejendomsvurd. FFF 5		
		301832	Ejendomsvurd. FFF 6		
		302003	U-direktør Told		
		302020	Told Sydjylland		
		302021	Told Frihavnen		
		302022	Told Kystvejen		
HR OG STAB					
210002	Direktør HR				
210020	Direktionssekr.				
210021	Presse og Kommun.				
211003	U-direktør HR				
211020	Løn og Personalejura				
211021	HR Strategi og Udv.				
211022	Kompetenceudvikling				
211024	HR-partnere				
211120	Person og Pension				
211121	Selskab, Akt og Erh				
211122	Moms, Afgifter,Told				
211123	Miljø, Energi, Motor				
211124	Proces og Admin.				
211203	U-direktør Juridisk Adm				
211220	Civil- og Straffeproc				
211221	Straffesager 1				
211222	Straffesager 2				
211223	Straffesager 3				
211224	Bindende svar 1				
211225	Bindende svar 2				
211226	Bindende svar 3				
211227	Klageproces				
211228	Omkostningsgodtgør.				
IT					
220002	Direktør IT				
220020	It-styring og aft.				
221003	U-direktør Udvikl og proj				
221021	Metode				
221023	Arkitektur & Inn.				
221024	Projektchefer				
221025	Proj. og Programled.				
221103	U-direktør IT-drift				
221121	Erhv og Pers.afr.sys				
221122	ESDH- og Toldsys.				
221123	Betal.- og Indd.syst				
221124	Platforme				
221125	It-serv og Teknologi				
221126	IT Ct Høje-Tåstrup				
221127	IT Ct Haderslev				
221128	IT Ct Aalborg				
KUNDESERVICE					
300002	Direktør Kundeservice				
301203	U-direktør Erhverv				
301220	Afregning Erhverv				
301221	Afregning Person				
301222	Vurdering og told				
301223	Støtte - Planlægning				
301224	Data - Kanalstrategi				
301303	U-direktør KC Person				
301320	Kundecenterkontoret				
301321	KC Person 1				
301322	KC Person 2				



OmSted	Omkostningssted
INDSATS	
500002	Direktør Indsats
501003	U-direktør Indsats
501020	Indsatsplanlægning
501021	Indsatsanalyse
501103	U-direktør Borgere
501120	Borger - Projekt
501121	Borger- Komp Myndigh
501122	Borger 1
501123	Borger 2
501124	Borger 3
501126	Borger 5
501127	Borger 6
501128	Borger 7
501129	Borger 8
501130	Borger 9
501131	Borger 10
501132	Borger - Projekt 2
501203	U-direktør Mindre Virks
501220	Mindre virk - Proj 1
501221	Mindre virk - Proj 2
501222	Mindre virk 1
501223	Mindre virk 2
501225	Mindre virk 4
501226	Mindre virk 5
501228	Mindre virk 7
501229	Mindre virk 8
501230	Mindre virk 9
501231	Mindre virk 10
501232	Mindre virk 11
501233	Mindre virk 12
501234	Mindre virk 13
501235	Mindre virk 14
501236	Mindre virk 15
501237	Mindre virk 16
501238	Mindre virk 17
501303	U-direktør Mlstore Virks
501320	Ml.st virk - Proj 1
501321	Ml.st virk - Proj 2
501322	Ml.store virk 1
501323	Ml.store virk 2
501325	Ml.store virk 4
501326	Ml.store virk 5
501327	Ml.store virk 6
501328	Ml.store virk 7
501329	Ml.store virk 8
501330	Ml.store virk 9
501331	Ml.store virk 10
501332	Ml.store virk 11
501334	Ml.store virk 13
501335	Ml.store virk 14
501336	Ml.store virk 15
501337	Ml.store virk 16
501339	Ml.store virk 18
501340	Ml.store virk 19
501341	Ml.store virk 20
501403	U-direktør St Selskaber
501421	St selskaber -Proj 2
501422	St selsk - Komp mynd
501423	Store selskaber 1
501424	Store selskaber 2
501425	Store selskaber 3
501426	Store selskaber 4
501429	Store selskaber 7
501430	Store selskaber 8
501431	Store selskaber 9
501432	Store selskaber 10
501433	Store selskaber 11
501434	Store selskaber TP 1
501435	Store selskaber TP 2
501437	Store selskaber TP 4
501438	Store selskaber TP 5
501439	Store selskaber TP 6
501503	U-direktør Told og Afg
501520	Told og afg - Proj 1
501521	Told og afg - Proj 2
501522	Told og afg- Eks rel
501523	Told og afg - Pafg 1
501524	Told og afg - Pafg 2
501525	Told og afg - Pafg 3
501526	Told og afg - Pafg 4
501528	Told og afg - Pafg 6
501530	Told og afg - Told 2
501531	Told og afg - Told 3

OmSted	Omkostningssted
501533	Told og afg - Told 5
501534	Told og afg - Told 6
501535	Told og afg - Told 7
501536	Told og afg - Told 8
501537	Told og afg - Told 9
501538	Told og afg- Told 10
501539	Told og Afg- Døgn tj.
501703	U-direktør Visitering-Kontrol
501720	Visitering mv -Proj
501721	Visitering Kontrol 1
501722	Visitering Kontrol 2
501723	Visitering Kontrol 3
501724	Visitering Kontrol 4
501725	Visitering Kontrol 5
501726	Visitering Kontrol 6
501727	Visitering Kontrol 7
501729	Visitering Kontrol 9
501730	Visitering Kontrol 10
501731	Visitering Kontrl 11
501733	Visitering Kontrl 13
501734	Visitering Kontrl 14
501803	U-direktør Særlig Kontrol
501820	Myndighedskoord.
501821	Særlig Kontrol 1
501822	Særlig Kontrol 2
501823	Særlig Kontrol 3
501824	Særlig Kontrol 4
501825	Særlig Kontrol 5

OmSted	Omkostningssted
INDDRIVELSE	
800002	Direktør Inddrivelse
801003	U-direktør Inddrivelse
801020	Indd og betal.proc.
801021	Analyse,planlæg,styr
801103	U-direktør Erhv.restancer
801110	Erhvervsrestancekt.
801111	Erhvervsrestancer 1
801112	Erhvervsrestancer 2
801114	Erhvervsrestancer 4
801115	Erhvervsrestancer 5
801116	Erhvervsrestancer 6
801117	Erhvervsrestancer 7
801118	Erhvervsrestancer 8
801119	Erhvervsrestancer 9
801120	Erhvervsrestancer 10
801122	Erhvervsrestancer 12
801123	Erhvervsrestancer 13
801124	Erhvervsrestancer 14
801203	U-direktør Pers.restancer
801220	Personrestancekt.
801221	Personrestancer 1
801222	Personrestancer 2
801223	Personrestancer 3
801224	Personrestancer 4
801225	Personrestancer 5
801226	Personrestancer 6
801227	Personrestancer 7
801228	Personrestancer 8
801229	Personrestancer 9
801231	Personrestancer 11
801232	Personrestancer 12
801233	Personrestancer 13
801234	Personrestancer 14
801235	Personrestancer 15
801303	U-direktør Fogder
801321	Fogedenhed 1
801322	Fogedenhed 2
801323	Fogedenhed 3
801324	Fogedenhed 4
801325	Fogedenhed 5
801326	Fogedenhed 6
801327	Fogedenhed 7
801328	Fogedenhed 8
801329	Fogedenhed 9
801403	U-direktør Betal-Regnskab
801420	Betal, Regnskabskt.
801421	Sec.38 - Regnskab
801422	Datafangst
801423	DMO/DMS
801424	DMR/SAP
801425	EFI
801426	Implementering
801427	Kobra/KR-L
801428	Sagsbehandling
801429	SAP 38

OM ENALYZER

Enalyzer bistår virksomheder og offentlige myndigheder med at fastholde og udbygge deres relationer. Værdifuld information om eksempelvis medarbejdernes trivsel, kundernes loyalitet og borgernes tilfredshed indsamles med relationsmålinger via netbaserede spørgeskemaer.

Enalyzer er pioner og markedsleder. Vores målingskoncepter er forankrede i skræddersyede softwareløsninger og kompetent rådgivning, som skaber værdi. Vi kalder det RelationsIntelligence®, fordi virksomheden får konkret viden om den aktuelle situation såvel som et solidt beslutningsgrundlag for fremtiden.

