

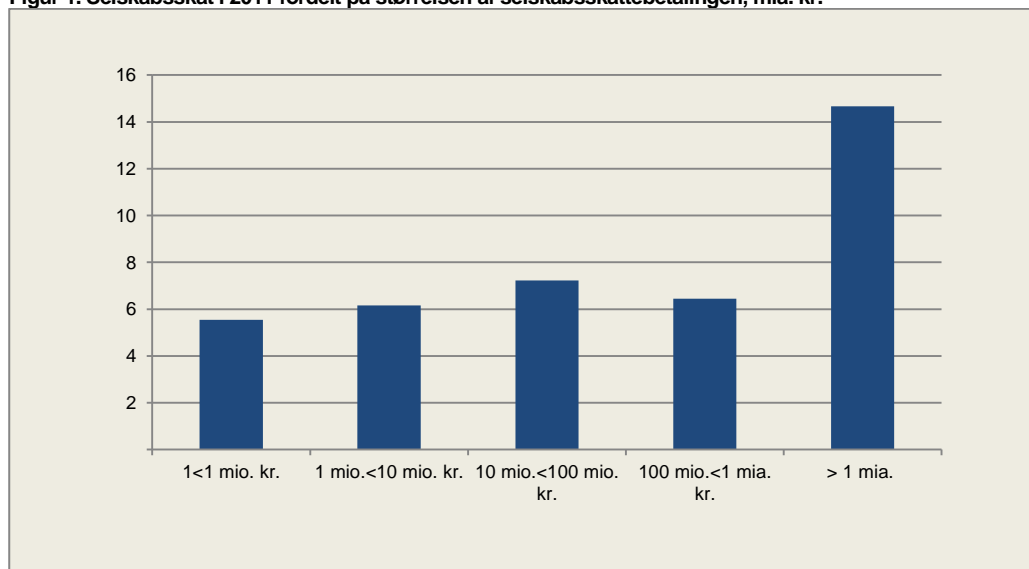


Selskabsskat fordelt på størrelsen af selskabsskattebetalingen

Det er særligt de store selskaber, der bidrager til det samlede provenu fra selskabsskatten i Danmark.

De store selskaber i Danmark, defineret som selskaber med en selskabsskattebetaling på over 1 mia. kr., bidrog således med 38 pct. af det samlede selskabsskatteprovenu på ca. 40 mia. kr. i 2011, svarende til ca. 15 mia. kr., *jf. figur 1.*

Figur 1. Selskabsskat i 2011 fordelt på størrelsen af selskabsskattebetalingen, mia. kr.



Kilde: Skatteministeriet.

Det er relativt få virksomheder, der betaler mere end 100 mio. kr., og meget få, der betaler mere end 1 mia. kr. i selskabsskat, *jf. tabel 1.*

Tabel 1. Skattebetalende selskaber, størrelse af selskabsskattebetalingen fordelt på antal

| | Antal selskaber |
|------------------------|------------------------|
| < 1 mio. kr. | 49.644 |
| 1 mio. < 10 mio. kr. | 2.424 |
| 10 mio. < 100 mio. kr. | 276 |
| 100 mio. < 1 mia. kr. | 29 |
| > 1 mia. | 7 |

Anm.: Inkl. selskabsskat af kulbrintevirksomhed, men ekskl. kulbrinteskate.

Kilde: Skatteministeriet.